



MORRIS CHRONICLES

WALLCOVERINGS, FABRICS
& FLOORCOVERINGS
COORDINATE BOOK



カーペット・フロアタイルの
商品サンプルBOXが封入
されています。
クリックすると掲載ページ
が開きます。

MORRIS CHRONICLES

WALLCOVERINGS, FABRICS
& FLOORCOVERINGS
COORDINATE BOOK



ABOUT WILLIAM MORRIS

ウィリアム・モリスは1834年にロンドンのウォルサムストーで生まれました。

女性が多い家庭で育ったため、日々の裁縫や庭仕事、飾り付けは、彼にとって身近な事でした。また、子どもの頃のモリスは、森や庭、花、鳥たちに心惹かれていました。この幼い頃の経験と中世主義への興味が、彼の芸術や詩の根底にあります。

オックスフォード大学に在学中、モリスは彼の生涯を通じての友人となるエドワード・バーン・ジョーンズと出会いました。美術評論家のジョン・ラスキンに傾倒した彼らは、中世の卓越した工芸の技術と、職人たちの社会的地位を重んずるというラスキンの思想に賛同しました。この出会いと元来の自然への親しみにより、モリスはアーツ・アンド・クラフツ時代の偉人として台頭することとなります。

現代においても受け継がれる作品を生み出しながら、物語を紡ぐ優れた能力をも発揮したモリス。自然に寄り添う芸術性を絶えず持ち続けた彼の存在は、今でも世界的に知られています。

William Morris was born on 24th March 1834 at Elm House in Walthamstow, London.

Growing up in a predominantly female household, the day-to-day rituals of sewing, gardening, and decorating were central to his upbringing and, as a child, Morris had a romantic preoccupation with forests, gardens, flowers, and birds. This, paired with an innate interest in medievalism became the fundamental principles that would recur in his art and poetry.

Whilst at Oxford University, Morris met his lifelong friend, Edward Burne-Jones.

Inspired by renowned art critic; John Ruskin, they shared his belief in the superiority of medieval craft techniques and the social value of the craftsman. This exposure, combined with his affinity for the natural world led to the emergence of Morris as one of the greats of the Arts & Crafts era, an artist whose work traverses the naturalistic in the contemporary world, his undeniable storytelling ability now Internationally recognised, forever artistically bound to nature.



WILLIAM MORRIS

「役に立たないものや、美しいと思わないものを家に置いてはならない」
ウィリアム・モリス

“Have nothing in your houses that you do not know to be beautiful or believe to be useful”
William Morris

ABOUT "MORRIS CHRONICLES"

詩人としても知られていたウィリアム・モリスは、象徴的で優美な花言葉が収められた昔の物語（クロニクル）や書物を好んでいました。彼の身近に豊かに存在していた自然のモチーフと、中世への深い関心、そして美しい物語を紡ぐ能力が織り重なり、彼の原動力となりました。モリス商会のデザイナー達もまた、40年以上にわたりモリスの工房の庭の自然や動植物を記録し、素晴らしいデザインをつくり続けました。

William Morris was as known for his poetry as for his art. Early chronicles and manuscripts provided Morris with a richly symbolic language of flowers to explore. Nature motifs abound, this collided with his deep interest in Medievalism and the storytelling art form of the chronicler. For more than 40 years, Morris & Co. designers documented the flora and fauna surrounding Morris's workshops and within his gardens, distilling the sensation of being encircled by nature into a new revolutionary art of pattern design.





“MORRIS CHRONICLES”には、1864年から1912年にかけてつくられた、自然を賛美するデザインが収められています。モリスのデザインが持つ世界観やストーリーを大切に、Morris & Co.とサンゲツの心躍る新たな物語として誕生したコレクションです。

Morris Chronicles collection charts this epic celebration of nature in design between 1864 and 1912. Morris Chronicles was born, an exciting new storybook collection between Morris & Co. and Sangetsu, valuing the world view and story of Morris's designs.



WEBサイトはこちら



WALLCOVERING : MCW241, MCW244 (P.64), MCW273 (P.68)
CURTAIN : MCF112 (P.24)
SHEER : MCF102 (P.20), MCF324 (P.74)
CUSHION : MCF284, MCF285 (P.70)
FLOOR TILE : MCT361 (P.89), MCT373 (P.93)



Coordinate. 1 豊潤な果実の香り

RICH FRUITFUL AROMA

フルーツのモチーフがふんだんに刺繍されたカーテンを主役に、植物柄やグリーンのキーカラーをさりげなくちりばめた、リラックス感あふれるコーディネート。

Exquisite embroidered fruit motifs are subtly interspersed with inspirational shades of green botanical foliage to create this serene window decoration.

- | | | |
|--------------------------|--------------------------------|------------------------------|
| 1. FABRIC : MCF112(P.24) | 4. FABRIC : MCF285(P.70) | 7. FLOOR TILE : MCT361(P.89) |
| 2. FABRIC : MCF102(P.20) | 5. WALLCOVERING : MCW273(P.68) | |
| 3. FABRIC : MCF284(P.70) | 6. WALLCOVERING : MCW244(P.64) | |



Coordinate. 2 美しく咲き誇る花々

BEAUTIFUL FLOWERS IN BLOOM

品格のあるアイボリーカラーを基調に、さりげなく取り入れたアクセントカラーや華やかなフラワーモチーフが、エレガンスな空間に更なる豊かさをもたらしています。

Founded upon a refined ivory colour scheme, the understated use of accent tones united with gorgeous floral motifs augments the elegance of this composition.

- | | | |
|---------------------------|---------------------------------|---------------------------------|
| 1. FABRIC : MCF301 (P.72) | 4. FABRIC : MCF302 (P.72) | 7. WALLCOVERING : MCW249 (P.64) |
| 2. FABRIC : MCF143 (P.40) | 5. FABRIC : MCF304 (P.72) | 8. RUG : MCG346S (P.86) |
| 3. FABRIC : MCF309 (P.72) | 6. WALLCOVERING : MCW201 (P.56) | 9. FLOOR TILE : MCT370 (P.93) |



WALLCOVERING : MCW201 (P.56) , MCW249 (P.64)

CURTAIN : MCF301 (P.72)

SHEER : MCF143 (P.40)

CUSHION WITH PIPING : MCF302 , MCF305 , MCF304 , MCF306 , MCF309 (P.72)

RUG : MCG346S (P.86)

FLOOR TILE : MCT370 (P.93)



WALLCOVERING : MCW129 (P.32)
CURTAIN : MCF130 (P.34)
SHEER : MCF126 (P.30)
CUSHION : MCF286, MCF287 (P.70)
RUG : MCG3435 (P.84)
FLOOR TILE : MCT371 (P.93)



Coordinate. 3 鳥のさえずりを聞きながら

LISTENING TO BIRDSONG

いちご泥棒のモチーフで揃えた空間は、ノスタルジックで自然の中にいるような錯覚を覚えます。重厚になりすぎずに凛とした空気すら感じられるのは、MORRIS CHRONICLESならではのアレンジです。

The "Strawberry Thief" design was originally inspired by the nostalgic illusion of song thrushes stealing strawberries from an English country garden. This arrangement is unique to MORRIS CHRONICLES and creates a refined yet peace-loving atmosphere.

- | | | |
|---------------------------|---------------------------------|---------------------------------|
| 1. FABRIC : MCF130 (P.34) | 4. FABRIC : MCF286 (P.70) | 7. WALLCOVERING : MCW129 (P.32) |
| 2. FABRIC : MCF287 (P.70) | 5. FABRIC : MCF126 (P.30) | 8. RUG : MCG343S (P.84) |
| 3. FABRIC : MCF285 (P.70) | 6. WALLCOVERING : MCW272 (P.68) | 9. FLOOR TILE : MCT371 (P.93) |



Coordinate. 4 大地を吹く風

WIND BLOWING THE LAND

ハードなストーン調のタイルに合わせたシックな色使いのラグと壁紙、深みのあるカラーとテクスチャーのカーテンが、空間に落ち着きと気品を感じさせます。

These stylish, chic-coloured rugs and wallpapers correlate with our natural stone floor tiles and outstanding, deep coloured, textural curtains creating an atmosphere of spatial tranquility and refinement.

- | | | |
|---------------------------------|-------------------------------|-------------------------|
| 1. WALLCOVERING : MCW161 (P.46) | 4. FABRIC : MCF308 (P.72) | 7. RUG : MCG342S (P.82) |
| 2. FABRIC : MCF307 (P.72) | 5. FABRIC : MCF321 (P.74) | |
| 3. FABRIC : MCF310 (P.72) | 6. FLOOR TILE : MCT364 (P.91) | |



WALLCOVERING : MCW161 (P.46) , MCW251 (P.64)
CURTAIN : MCF308 (P.72)
SHEER : MCF321 (P.74)
CUSHION WITH PIPING : MCF307, MCF310 · MCF301 (P.72)
RUG : MCG342S (P.82)
FLOOR TILE : MCT364 (P.91)

INDEX WALLCOVERING

※写真(柄)の縮尺はそれぞれ異なりますので、詳細については各商品掲載ページをご覧ください。

WILLOW BOUGHS (P.18)



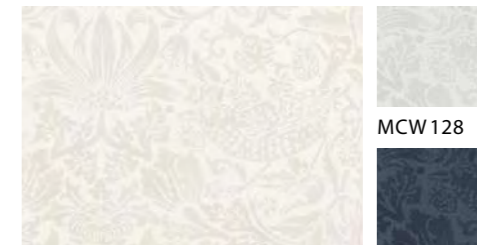
MCW 101

FRUIT (P.26)



MCW 114

STRAWBERRY THIEF (P.32)



MCW 127

MCW 128

MCW 129

BROTHER RABBIT (P.42)



MCW 151

MCW 152

MCW 153

THE BROOK (P.46)



MCW 161

ACANTHUS (P.48)



MCW 171

MCW 172

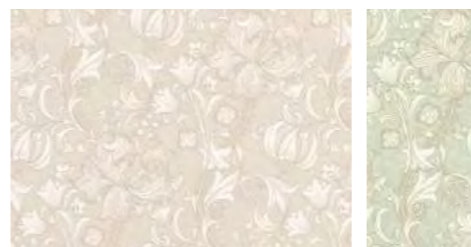
TRIPLE NET (P.50)



MCW 181

MCW 182

GOLDEN LILY (P.56)



MCW 201

MCW 202

ROSEHIP (P.58)



MCW 211

MCW 212

JASMINE (P.60)



MCW 221

MCW 222

KELMSCOTT TREE (P.62)



MCW 231

MORRIS CHRONICLES PLAINS PALETTE (P.64)



MCW 241

MCW 243

MCW 245

MCW 247

MCW 249

MCW 251

MCW 253

MCW 255

MCW 242

MCW 244

MCW 246

MCW 248

MCW 250

MCW 252

MCW 254

MCW 256

LIME PLASTER (P.66)



MCW 261

MCW 262

MCW 263

MCW 264

KELMSCOTT HERRINGBONE (P.68)



MCW 271

MCW 272

MCW 273

MCW 274

FABRICS

※写真(柄)の縮尺はそれぞれ異なりますので、詳細については各商品掲載ページをご覧ください。

WILLOW BOUGHS / SHEER (P.20)



MCF 102

MCF 103

WILLOW BOUGHS / DRAPE (P.22)



MCF 104

MCF 105

FRUIT / DRAPE (P.24)



MCF 111

MCF 113

STRAWBERRY THIEF / DRAPE (P.28)



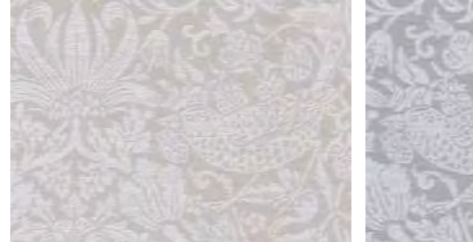
MCF 121

MCF 123

MCF 122

MCF 124

STRAWBERRY THIEF / SHEER (P.30)



MCF 125

MCF 126

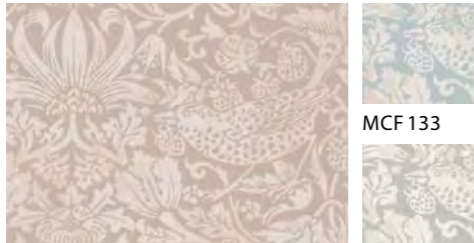
STRAWBERRY THIEF / DRAPE (P.34)



MCF 130

MCF 131

STRAWBERRY THIEF / DRAPE / BLACKOUT (P.36)



MCF 132

MCF 134

MCF 133

LEICESTER / DRAPE (P.38)



MCF 141

MCF 142

LEICESTER / SHEER (P.40)



MCF 143

MCF 145

MCF 144

BROTHER RABBIT / DRAPE / BLACK OUT (P.44)



MCF 154

MCF 155

MARY ISOBEL / SHEER (P.52)



MCF 191

MCF 192

MARY ISOBEL / DRAPE (P.54)



MCF 193

PENNINGTON (P.70)



MCF 281

MCF 284

MCF 287

MCF 290

MCF 282

MCF 285

MCF 288

MCF 291

MCF 283

MCF 286

MCF 289

MCF 292

THAMES CHENILLE (P.72)



MCF 301

MCF 304

MCF 307

MCF 310

MCF 302

MCF 305

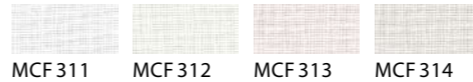
MCF 308

MCF 303

MCF 306

MCF 309

BOURNE (P.73)



MCF 311

MCF 312

MCF 313

MCF 314

LEA SHEER (P.74)



MCF 321

MCF 322

MCF 323

MCF 324

UPHOLSTERY (P.78)

WILLOW BOUGHS



MCU 381

MCU 382

STRAWBERRY THIEF



MCU 383

MCU 384

MCU 385

MCU 386

MCU 387

MCU 388

ROLL CARPET

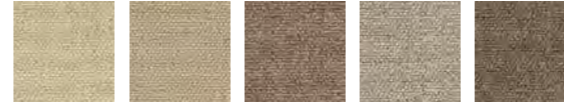
※写真(柄)の縮尺はそれぞれ異なりますので、詳細については各商品掲載ページをご覧ください。

MORRIS CUT PILE (P.79)



MCC 331 MCC 332 MCC 333

MORRIS LOOP PILE (P.79)



MCC 334 MCC 335 MCC 336 MCC 337 MCC 338

RUG

WILLOW BOUGHS (P.82)



MCG 341S

ACANTHUS (P.82)



MCG 342S

STRAWBERRY THIEF (P.84)



MCG 343S MCG 344S

TRIPLE NET (P.84)



MCG 345S

LEICESTER (P.86)



MCG 346S

STRAWBERRY THIEF (P.86)



MCG 347S MCG 348S

JASMINE (P.88)



MCG 349M

BLACKTHORN (P.88)



MCG 350M

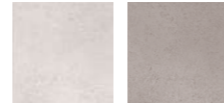
FLOOR TILE

MORRIS OAK (P.89)



MCT 361

MORRIS FLAGSTONE (P.90)



MCT 362 MCT 363

OXON STONE (P.91)



MCT 364 MCT 365

MORRIS OAK PLAIN (P.92)



MCT 366

WASHED OAK (P.92)



MCT 367 MCT 368

HARVEST OAK (P.93)



MCT 369 MCT 370 MCT 371

VINTAGE CHERRY (P.93)



MCT 372 MCT 373

SPIN OAK (P.94)



MCT 374 MCT 375 MCT 376 MCT 377 MCT 378 MCT 379

DIGITAL PRINT WALLCOVERING

STRAWBERRY THIEF (P.96)



HZ-4001 HZ-4002 HZ-4003

PIMPERNEL (P.96)



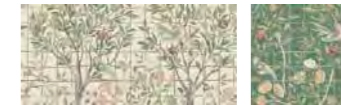
HZ-4011 HZ-4012 HZ-4013

THE BROOK (P.97)



HZ-4021

MELSETTER (P.97)



HZ-4031 HZ-4032

KELMSCOTT TREE (P.98)



HZ-4041

FRUIT (P.98)



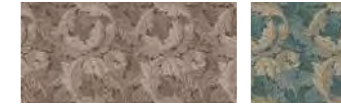
HZ-4051 HZ-4052

WILLOW BOUGHS (P.99)



HZ-4061 HZ-4062

ACANTHUS (P.99)



HZ-4071 HZ-4072

GOLDEN LILY (P.100)



HZ-4081 HZ-4082

BLACKTHORN (P.100)



HZ-4091 HZ-4092



MORRIS
CHRONICLES

WALLCOVERING & FABRIC

WILLOW BOUGHS

ウィロー バウ



1887 Designed by William Morris

モリスが娘のメイと、ケルムスコット・マナーの近くのテムズ川へと繋がる小さな川の岸辺を歩いていた、ある日の午後の情景をもとに描かれたデザイン。

メイはその後、ウィロー バウは「私たちの思い出の柳が精巧に描かれており、ロンドンの人々のリビングを彩る壁紙として広く使われるようになった」と記録しています。

Inspired by an afternoon walk taken by Morris and his daughter, May, along a stream close to the banks of the River Thames at Kelmscott Manor, May went on to write that Willow Boughs was a 'keenly observed rendering of our willows that has empowered many a London living room'.



WALLCOVERING & FABRIC

WALLCOVERING : MCW101
PATCHWORK CURTAIN : MCF286・MCF281 (P.70)
SHEER : MCF103 (P.20)
CUSHION : MCF289 (P.70), MCF303 (P.72)
RUG : MCG341S (P.82)
FLOOR TILE : MCT378 (P.94)

Authentior ▶ CURIOSA / OSHKA ペンダントライト / <https://authentior.com/shop/>

ブロックプリントのようなインクだまりやかすれの表情、
 マットな風合いなど細部までこだわって作りあげた壁紙です。

This wallpaper faithfully replicates the original 19th century hand block print technique
 by re-creating an historic Morris & Co. pattern for the 21st century.

WALLCOVERING



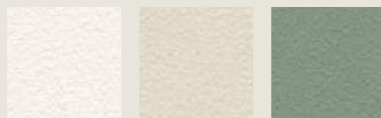
MCW 101



Images from Sanderson Design Group design archive

COORDINATE PALETTE

WALLCOVERING



MCW 241 MCW 249 MCW 244

FABRIC



MCF 289 MCF 286 MCF 284



MCW 101

1目盛:10cm

MCW 101

Price	AA 1,090円/m ²
Width	巾92cm
Repeat	↑47.9cm ↔23.1cm
Function	防かび / 抗菌 / 撥水
Material	塩化ビニル樹脂系壁紙
Classification	不燃 防火種別1-4



WALLCOVERING : MCW241 (P.64)
CURTAIN : MCF281 (P.70)
SHEER : MCF102
RUG : MCC331 (P.79)
FLOOR TILE : MCT366 (P.92)

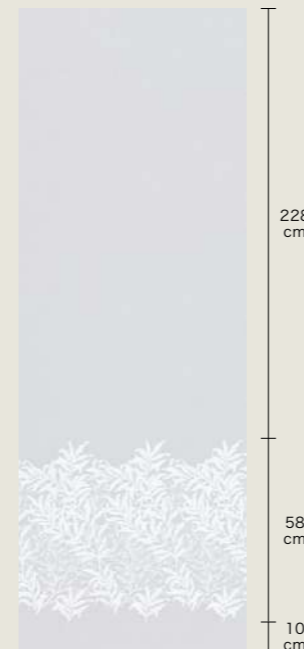
柳の葉のデザインをシアー生地の裾のみに配置し、刺繍糸の色をナチュラルなカラーでまとめました。
太番手の刺繍糸による手作り感のある表情が、リラックスできる空間を演出します。

The handcrafted appearance of these substantial, impressive embroidery threads creates a calm and relaxing ambience.

SHEER



MCF 102



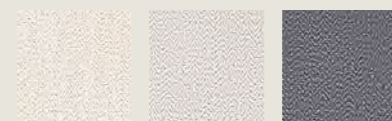
MCF 102



MCF 103

COORDINATE PALETTE

WALLCOVERING



MCW 271

MCW 272

MCW 274

FABRIC



MCF 285

MCF 287

MCF 283

MCF 102 ~ MCF 103

Price	9,800円/m ²	29,000円/m
Curtain Price	146,700円 (W200×H220cm [SS])	
Width	296cm (ヨコ使い)	
Repeat	↑58cm ↔ 24.2cm	
Material	ポリエステル100%	

サ-53

Made in Turkey



裾：ウエイトウーリーロック仕上げ (最大仕上り丈：276cm)

※刺繍商品のため、糸の切れ目や小さな針穴が目立つことがあります。

※生地製の製法上、表面の引きつれや糸切れにご注意ください。

※生地製の製法上、若干の湾曲が生じる場合があります。

※生地製の製法上、刺繍糸の末端が飛び出す場合があります。

※カーテンの価格につきましては、巻末別冊資料をご確認ください。



仕様詳細を見る



WALLCOVERING : MCW262 (P.66)
PLAIN SHADE WITH BIAS TAPE : MCF104 · BIAS TAPE 778 (別冊 P.32)
CUSHION WITH TRIM : MCF105 · FN1235 (P.78)
FLOOR TILE : MCT379 (P.94)

ベースに使用したマットな緯糸と柄に使用した光沢感のある緯糸を織り込み、葉の重なりやデザインの奥行きを表現しました。
太番手の糸を使用した、地厚で高級感のあるファブリックです。

Matte and sparkling yarns are woven in harmony thereby creating concordant interlaced leaves.

DRAPE



MCF 104



MCF 104

1目盛:10cm



MCF 105



MCF 105

1目盛:10cm

COORDINATE PALETTE

WALLCOVERING

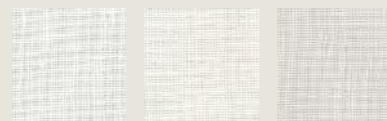


MCW 245

MCW 247

MCW 248

FABRIC



MCF 311

MCF 312

MCF 314

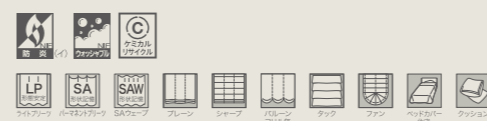
MCF 104 ~ MCF 105

約2倍ヒダ柄取り縫製標準

Price 9,670円/m² 14,500円/m
Curtain Price 156,200円 (W200×H220cm [LP])
Width 150cm
Repeat ↓49.5cm ↔25cm
Material ポリエステル100%
サ-53 40 40 40 40 40 40
Made in Japan



仕様詳細を見る



※生地製の製法上、縫製時に柄が合わない場合があります。
※標準仕様(約2倍ヒダ柄取り縫製)の場合、巾つなぎはヒダの谷部分となります。
※カーテンの価格につきましては、巻末別冊資料をご確認ください。

FRUIT

フルーツ



1864 Designed by William Morris

フルーツは果実と枝の広がり等特色のあるデザインで、オリーブ、ザクロ、オレンジとレモンが描かれています。

モリスの生涯の友であるエドワード・バーン・ジョーンズはこの原画を絶賛し、ダイニングルームをこの柄のプリントで装飾したと言われています。

Fruit features a design of fruits and climbing stems. Depicting olives, pomegranates, oranges, and lemons, the original artwork was admired by Morris's lifelong friend Edward Burne-Jones, who decorated his own dining room in the print.



WALLCOVERING : MCW254 (P.64)
CURTAIN : MCF113
CUSHION : MCF113, MCF290 (P.70)
FLOOR TILE : MCT377 (P.94)

天然繊維混のやわらかい生地に、あたたかみのある色合いの刺繍糸で柄を表現しました。
さわやかな印象の白やブルーグリーン、ナチュラルな印象のベージュのカラーラインアップです。

The pattern is recreated employing warm and comforting coloured embroidery threads to enhance this soft fabric made from blended, natural fibres.

DRAPE



MCF 111



MCF 111

1目盛:10cm



MCF 112



MCF 112

1目盛:10cm



MCF 113



MCF 113

1目盛:10cm



© Sanderson Design Group

Images from Sanderson Design Group design archive

MCF 111 ~ MCF 113

Price 23,050円/m² 29,500円/m
 Curtain Price 399,900円 (W200×H220cm [SS])
 Width 128cm
 Repeat ↑63cm ↔64cm
 Material レーヨン75%・麻25% (刺繍部分:レーヨン)
 サ-20
 Made in India



仕様詳細を見る



※刺繍商品のため、糸の切れ目や小さな針穴が目立つことがあります。
 ※生地製の製法上、縫製時に柄が合わない場合があります。
 ※生地製の製法上、表面の引きつれや糸切れにご注意ください。
 ※素材の特性上、吸湿性によって生地が伸び縮みする場合があります。
 ※生地製の特性上、糸の節が目立つことがあります。
 ※生地製の製法上、刺繍糸の末端が飛び出す場合があります。
 ※カーテンの価格につきましては、巻末別冊資料をご確認ください。



WALLCOVERING : MCW114
SHEER : MCF192 (P.52)
FLOOR TILE : MCT367 (P.92)

モリスを代表するデザインを、現代の建築空間になじむフレッシュな表情と明るいカラーで再現しました。

An iconic Morris design reproduced in fresh colours and in harmony with contemporary architectural spaces.

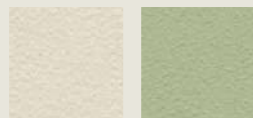
WALLCOVERING



MCW 114

COORDINATE PALETTE

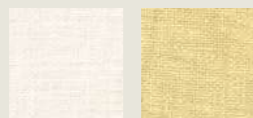
WALLCOVERING



MCW 249

MCW 243

FABRIC



MCF 281

MCF 289



MCW 114

1目盛:10cm

MCW 114

Price	AA 1,090円/m ²
Width	巾 92 cm
Repeat	↑48 cm ↔ 46.1 cm
Function	防かび / 抗菌 / 表面強化 / 撥水
Material	塩化ビニル樹脂系壁紙
Classification	不燃 防火種別 1-4

STRAWBERRY THIEF

いちご泥棒



1883 Designed by William Morris

ウィリアム・モリスにより優雅に描かれた苺をついばむツグミのデザインは、1883年から人々の心を魅了してきました。

レッドハウスの庭を訪れる鳥たちに着想を得て自然の優美さを表現したデザインは、インディゴとアカネの染料が用いられたモリス商会の初期の色刷りのテキスタイルとして発表されました。

The thrushes that grace William Morris's design have been stealing hearts since 1883. Inspired by observing birds in the garden at Red House, their wild appeal was first captured by Morris & Co. as an indigo and madder printed textile.



WALLCOVERING : MCW246 (P.64)
TOP RIBBON CURTAIN : MCF121・MCF292 (P.70)
CUSHION : MCF301, MCF305 (P.72)
RUG : MCG345S (P.84)
FLOOR TILE : MCT370 (P.93)

モリスのデザインの中で最もアイコンックないちご泥棒のパターンを、シェニール糸によって表現したファブリック。
やわらかい素材感とグレイッシュなカラーで、モダンな空間を演出します。

The iconic William Morris design, Strawberry Thief, is re-created, contemporised and woven with chenille yarns.

DRAPE



MCF 121



MCF 123



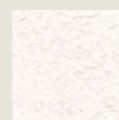
MCF 122



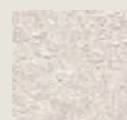
MCF 124

COORDINATE PALETTE

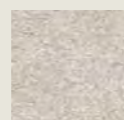
WALLCOVERING



MCW 261



MCW 263



MCW 264

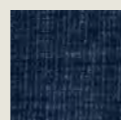
FABRIC



MCF 305



MCF 306



MCF 307



MCF 123

1目盛:10cm



Faded Strawberry Thief curtain from Kelmscott Manor

MCF 121 ~ MCF 124

約2倍ヒダ柄取り縫製標準

Price	12,000円/m ²	18,000円/m
Curtain Price	188,400円 (W200×H220cm [LP])	
Width	150cm	
Repeat	↑60cm ↔ 50cm	
Material	ポリエステル100%	
サ-74	☑ 40 ☑ ☑ ☑ ☑ ☑	
Made in Japan		



仕様詳細を見る



※生地製の製法上、縫製時に柄が合わない場合があります。
※標準仕様(約2倍ヒダ柄取り縫製)の場合、巾つなぎはヒダの谷部分となります。
※カーテンの価格につきましては、巻末別冊資料をご確認ください。



WALLCOVERING : MCW128 (P.32)
SHEER : MCF126, MCF321 (P.74)
FLOOR TILE : MCT362 (P.90)

繊細な糸を織り込み、ジャカード織物によって柄を表現したデザインシアー。
細部の柄表現にもこだわって、存在感と高級感があるファブリックに仕上げました。

A delightful sheer comprising delicate yarns, jacquard woven to create this charming window dressing.

SHEER



MCF 125



MCF 125

1目盛:10cm



MCF 126

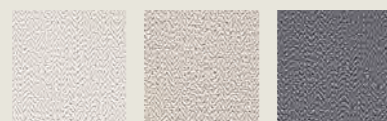


MCF 126

1目盛:10cm

COORDINATE PALETTE

WALLCOVERING

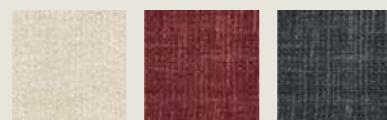


MCW 272

MCW 273

MCW 274

FABRIC



MCF 301

MCF 309

MCF 310

MCF 125 ~ MCF 126

約2倍ヒダ柄取り縫製標準

Price 8,670円/m² 13,000円/m
Curtain Price 139,100円 (W200×H220cm [SS])
Width 150cm
Repeat ↓61.5cm ↔ 50cm
Material ポリエステル100% (再生糸50%以上使用)



仕様詳細を見る

サ-53

Made in Japan



※生地特性上、ライトブリーツ(形態安定加工)をおすすめいたします。
※使用環境により紫外線などの影響で劣化が早く進むことがあります。
※生地製法上、縫製時に柄が合わない場合があります。
※標準仕様(約2倍ヒダ柄取り縫製)の場合、巾つなぎはヒダの谷部分となります。
※カーテンの価格につきましては、巻末別冊資料をご確認ください。



WALLCOVERING : MCW127, MCW129
CUSHION : MCF122 (P.28), MCF288, MCF291 (P.70)
RUG : MCG3475 (P.86)
FLOOR TILE : MCT377 (P.94)

モリスのデザインの中で高い人気を誇るいちご泥棒のパターンを、
空間に取り入れやすい洗練されたトーンで仕上げました。

This popular Morris & Co. design, in sophisticated tones, will create a perfect interior whether grand or modest.

WALLCOVERING



MCW 127

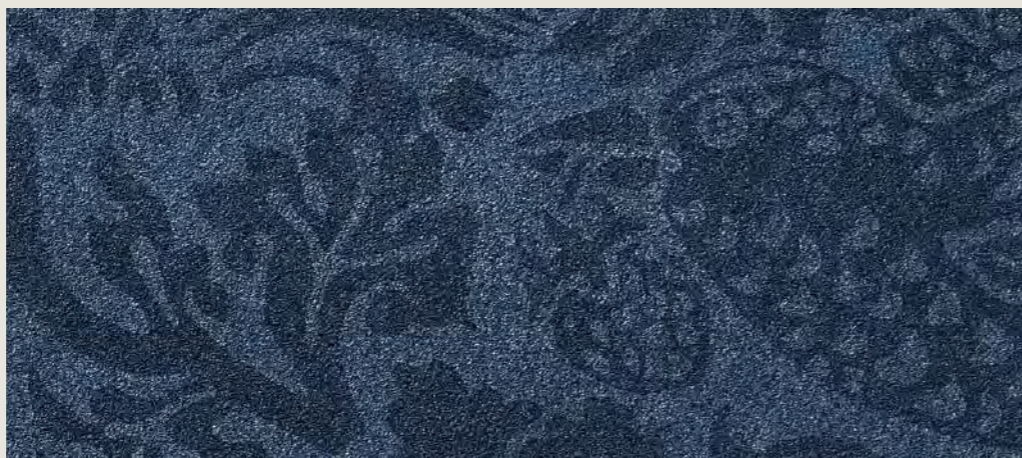


MCW 128



MCW 128

1目盛:10cm



MCW 129

MCW 127 ~ MCW 129

Price	AA 1,090円/m ²
Width	巾92cm
Repeat	↑54cm ↔46.2cm
Function	防かび / 抗菌 / 撥水
Material	塩化ビニル樹脂系壁紙
Classification	不燃 防火種別 1-4



WALLCOVERING : MCW256 (P.64)
CURTAIN : MCF131
TASSEL : FN1216 (P.77)
CUSHION : MCF286 (P.70), MCF306 (P.72)
PATCHWORK CUSHION WITH TRIM : MCF131 · MCF292 (P.70) · FN1226 (P.77)
RUG : MCG343S (P.84)
FLOOR TILE : MCT378 (P.94)

多色の色糸を使用し、デザインの色合いを繊細に再現したファブリック。
シックにまとめたカラーで、デザインの持つ存在感をジャカード織物で表現しました。

An impeccable multi-coloured, woven jacquard pattern created by kaleidoscopic threads to sincerely reflect the aura and ambiance of Arts & Crafts.

DRAPE



MCF 130



MCF 130

1目盛:10cm



MCF 131

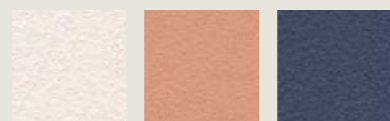


MCF 131

1目盛:10cm

COORDINATE PALETTE

WALLCOVERING



MCW 242

MCW 254

MCW 252

FABRIC



MCF 125

MCF 126

MCF 130 ~ MCF 131

約2倍ヒダ柄取り縫製標準

Price 13,340円/m² 20,000円/m
Curtain Price 206,800円 (W200×H220cm [LP])
Width 150cm
Repeat ↑60cm ↔50cm
Material ポリエステル100%

サ-53

Made in Japan



仕様詳細を見る

※二重組織のため、プリーツ部分のしわやふくらみが目立つことがあります。
※生地製の製法上、縫製時に柄が合わない場合があります。
※標準仕様(約2倍ヒダ柄取り縫製)の場合、巾つなぎはヒダの谷部分となります。
※カーテンの価格につきましては、巻末別冊資料をご確認ください。

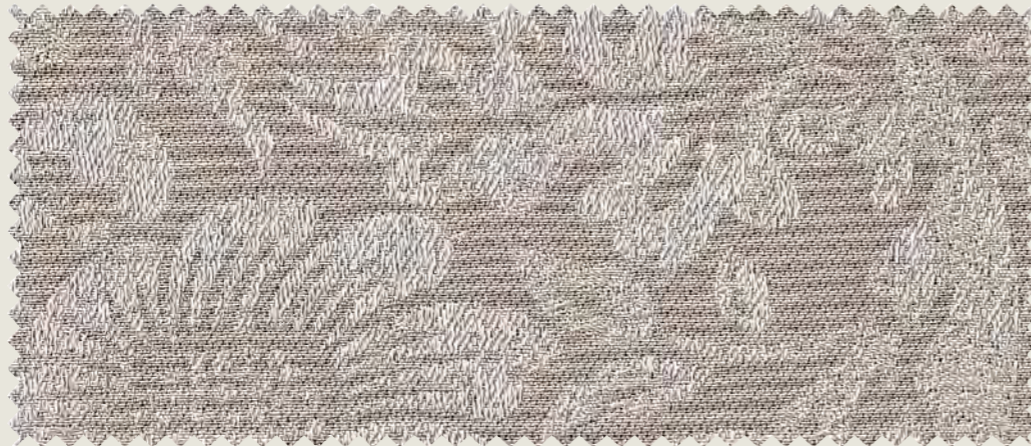


WALLCOVERING : MCW263 (P.66)
CURTAIN : MCF134
CUSHION : MCF310 (P.72)
BED COVER : MCF306 (P.72)
FLOOR TILE : MCT377 (P.94)

上品な光沢感のある経糸にマットな緯糸を織り込み、質感の違いで柄を表現したファブリック。
モダンな雰囲気ニュアンスカラーと遮光生地との組み合わせで、寝室にもおすすめです。

These blackout curtains are in nuanced colours with a modern feel.

DRAPE / BLACKOUT



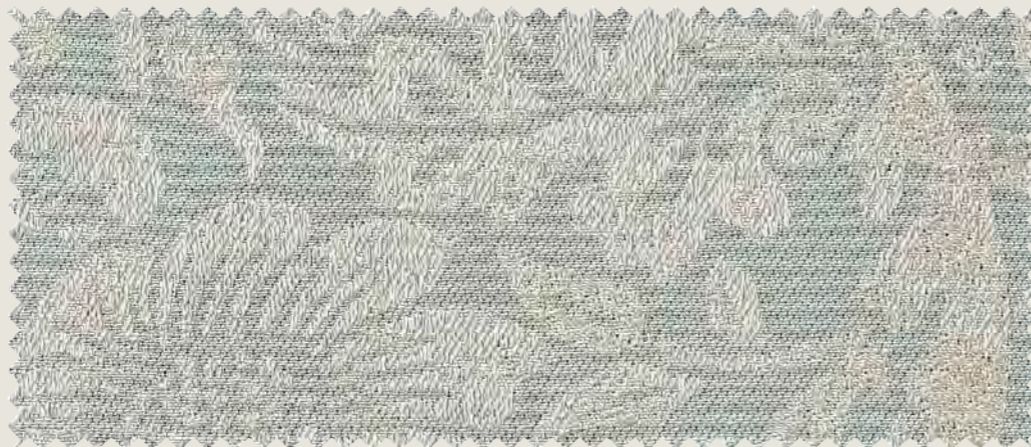
MCF 132

遮光2級



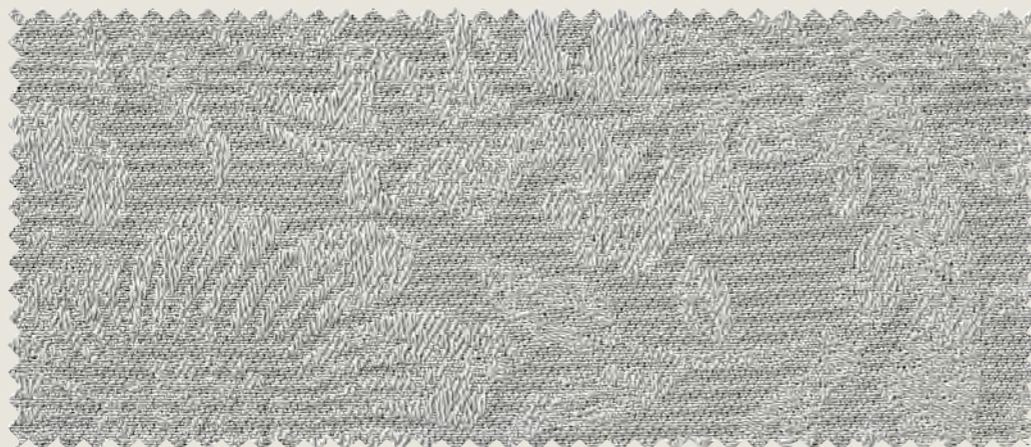
MCF 132

1目盛:10cm



MCF 133

遮光2級



MCF 134

遮光2級

MCF 132 ~ MCF 134

約2倍ヒダ
柄取り縫製標準

Price 9,870円/m² 14,800円/m
Curtain Price 150,500円 (W200×H220cm LP)
Width 150 cm
Repeat ↓56.5 cm ↔ 50 cm
Material ポリエステル100%

サ-53 40

Made in Japan



仕様詳細を見る

※生地の特性上、ライトプリーツ(形態安定加工)をおすすめいたします。
※生地の製法上、縫製時に柄が合わない場合があります。
※生地の特性上、配色によっては中の黒糸が目立つ場合があります。
※標準仕様(約2倍ヒダ柄取り縫製)の場合、巾つなぎはヒダの谷部分となります。
※カーテンの価格につきましては、巻末別冊資料をご確認ください。

LEICESTER

レスター



c.1912 Designed by John Henry Dearle

ジョン・ヘンリー・ダールが1912年にモリス商会のためにデザインしたレスターは、ウィリアム・モリスを象徴するデザインの特徴が受け継がれています。

渦巻くアカンサスの葉は流れを構図に生み出し、群生するデイジーや、ツリガネソウ、花びらの縁がフリル状になったカーネーションを取り囲むように描かれています。

John Henry Dearle designed Leicester for Morris & Co. in 1912, borrowing the hallmarks of a William Morris design. Scrolling acanthus leaves create a flowing structure, framing the smaller flowers, clusters of daisies, campanulas, and frilled-edge carnations.



WALLCOVERING : MCW248 (P.64)
CURTAIN : MCF141
SHEER : MCF144 (P.40)
TASSEL : FN1201 (P.75)
CUSHION : MCF301, MCF302 (P.72)
CARPET : MCC337 (P.79)

ブルー系の配色で、華やかさがあつつも洗練された印象のファブリック。
モダンなインテリアとも相性が良く、空間に上品な印象を与えてくれます。

The blue colour scheme of this fabric gives it a glamorous and sophisticated look.

DRAPE



MCF 141



MCF 141

1目盛:10cm



MCF 142



MCF 142

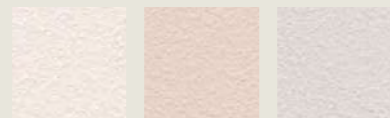
1目盛:10cm



Images from Sanderson Design Group design archive

COORDINATE PALETTE

WALLCOVERING



MCW 242

MCW 253

MCW 246

FABRIC



MCF 143

MCF 144

MCF 145

MCF 141 ~ MCF 142

Price 13,580円/m² 19,000円/m
Curtain Price 181,500円 (W200xH220cm [LP])
Width 140cm
Repeat ↑30.6cm ↔70cm

Material ポリエステル100%

サ-53

Made in Japan



※生地製の製法上、縫製時に柄が合わない場合があります。
※生地製の製法上、表面に縦スジが見える場合があります。
※カーテンの価格につきましては、巻末別冊資料をご確認ください。



仕様詳細を見る



WALLCOVERING : MCW181 (P.50)
CURTAIN : MCF301 (P.72)
SHEER WITH BIAS TAPE : MCF143·BIAS TAPE 681 (別冊 P.32)
RUG : MCG346S (P.86)
FLOOR TILE : MCT374 (P.94)

レスターの図案の中にある、アカンサスの葉を抽出してアレンジしたデザインです。
 やや光沢のある刺繍糸で表現した、エレガンスなテイストのドレープと相性の良いシアー生地です。

Leicester design was the inspiration for this outstanding new sheer drapery reflecting elegant serpentine acanthus leaves.

SHEER



MCF 143



MCF 144




MCF 145



MCF 145

MCF 143 ~ MCF 145

Price 9,300円/m² 27,900円/m
 Curtain Price 141,900円 (W200xH220cm SS)
 Width 300 cm (ヨコ使い)
 Repeat ↑ 41.2 cm ↔ 29 cm
 Material ポリエステル100%
 サ-53 
 Made in Turkey



裾：ウエイトウーリーロック仕上げ (最大仕上り丈：280cm)

※刺繍商品のため、糸の切れ目や小さな針穴が目立つことがあります。

※生地製の製法上、表面の引きつれや糸切れにご注意ください。

※生地製の製法上、若干の湾曲が生じる場合があります。

※糸が滑りやすい組織のため、目寄せが起きやすいのでお取り扱いにご注意ください。

※生地製の製法上、刺繍糸の末端が飛び出す場合があります。

※カーテンの価格につきましては、巻末別冊資料をご確認ください。

BROTHER RABBIT

ブラザー ラビット



1882 Designed by William Morris

ブレア・ラビットとしても知られるこのデザインは、ウィリアム・モリスの田舎の家の周りの風景を彷彿とさせるような、イギリスの生垣に集まる野生の植物や動物を表現しています。ジョーエル・チャンドラー・ハリスによって執筆された、「リーマスじいや物語」に登場するいたずら好きなウサギに着想を得たデザインは、モリスのシンメトリカルなプリント柄の中に物語の魅力も添えています。

Also known as Brer Rabbit, Brother Rabbit celebrates the wildlife of the English hedgerow, evoking the landscape around William Morris's country home. Inspired by the mischievous rabbit in Joel Chandler Harris's Uncle Remus stories, this design adds a storybook charm to Morris's symmetrical print.



WALLCOVERING : MCW153, MCW253 (P.64)
SHEER : MCF324 (P.74)
CUSHION WITH PIPING : MCF306・MCF307 (P.72)
FLOOR TILE : MCT373 (P.93)

図案の中に紛れ込んだ鳥とウサギがかわいらしく、シンメトリックな構成も絵本の挿絵のようなイギリスらしさ溢れるデザイン。立体感のあるディテール表現も魅力です。

This symmetrical composition is likened to wonderful illustrations from 19th century British nursery rhymes and water colour picture books.

WALLCOVERING



MCW 151



MCW 152



MCW 153



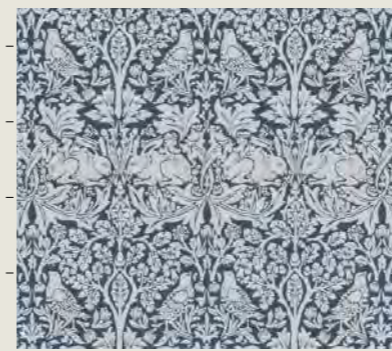
MCW 151

1目盛:10cm



MCW 152

1目盛:10cm



MCW 153

1目盛:10cm



© Sanderson Design Group

Images from Sanderson Design Group design archive

MCW 151 ~ MCW 153

Price	AA 1,090円/m ²
Width	巾92cm
Repeat	↑32.2cm ↔ 46.1cm
Function	防かび / 抗菌 / 撥水
Material	塩化ビニル樹脂系壁紙
Classification	不燃 防火種別 1-4

※製法やデザインの特性により、ジョイント部分を正確に合わせる事が困難です。

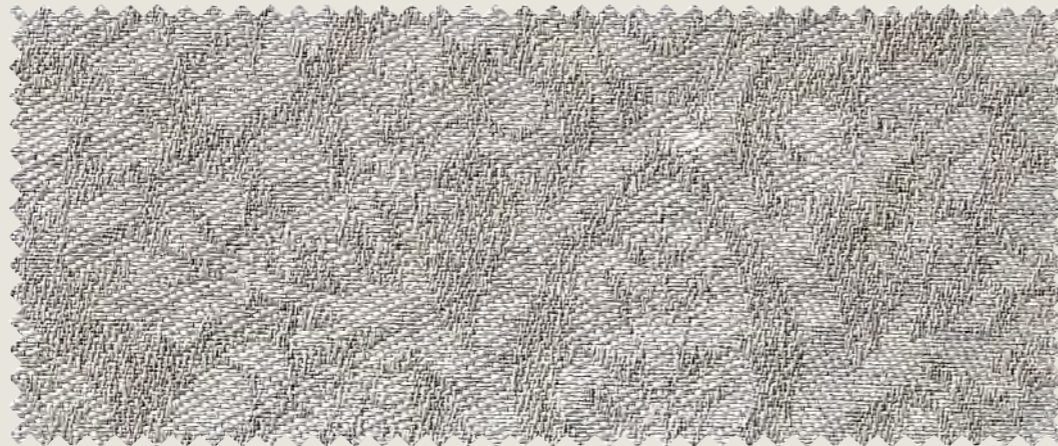


WALLCOVERING : MCW241 (P.64)
DIGITALPRINT WALLCOVERING : HZ-4081 (P.100)
CURTAIN : MCF154
CUSHION WITH PIPING : MCF305, MCF304 · MCF305 (P.72)
FLOOR TILE : MCT366 (P.92)

マットな経糸と光沢感のある緯糸を織り込み、シルエット柄を立体的に表現しました。
シックなカラーにまとめた高級感のある遮光生地で、寝室にもおすすめです。

The true to life reflection of both muted and lustrous interwoven yarns creates
the perfect three-dimensional interior furnishing.

DRAPE / BLACKOUT



MCF 154

遮光2級



MCF 154

1目盛:10cm



MCF 155

遮光1級(C)

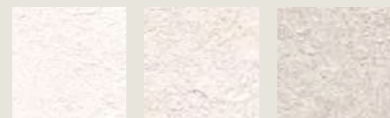


MCF 155

1目盛:10cm

COORDINATE PALETTE

WALLCOVERING



MCW 261

MCW 262

MCW 263

FABRIC



MCF 321

MCF 324

MCF 154 ~ MCF 155

約2倍ヒダ柄取り縫製標準

Price 7,670円/m² 11,500円/m
Curtain Price 120,300円 (W200xH220cm [LP])
Width 150cm
Repeat ↓35cm ↔25cm

Material ポリエステル100%

サ-53

Made in Japan



仕様詳細を見る

※生地の特性上、ライトブリーツ(形態安定加工)をおすすめいたします。
※生地の製法上、縫製時に柄が合わない場合があります。
※生地の特性上、配色によっては中の黒系が目立つ場合があります。
※標準仕様(約2倍ヒダ柄取り縫製)の場合、巾つなぎはヒダの谷部分となります。
※カーテンの価格につきましては、巻末別冊資料をご確認ください。

THE BROOK ブルック

THE BROOK

ブルック



2015 Designed by Sanderson Design studio

ブルック(小川)は、1890年にスタンモア・ホールに住んでいた弁護士ウィリアム・ノックス・ダーシーによる重要な仕事の依頼の影響を受けています。

名前に象徴される、森の中の曲がりくねった小川のそばで牧草を食べるファロージカのデザインは、当初はタペストリーとして製造されていました。

The Brook is inspired by an important commission for the lawyer William Knox D'Arcy at Stanmore Hall in 1890. Fallow deer graze in an ancient woodland beside the winding brook that gives the design its name, formerly a tapestry.



WALLCOVERING : MCW161, MCW244 (P.64)
FLOOR TILE : MCT361 (P.89)

オリジナルは豊かな色彩で描かれた絵画のようなデザインを、
トワルドジュイや絵本の奥付のようなかわいらしくシンプルなカラーにアレンジした壁紙です。

This superlative wallpaper created for today's interiors is the result of a minimalist interpretation of the original document.

WALLCOVERING



MCW 161



©Sanderson Design Group

Images from Sanderson Design Group design archive

COORDINATE PALETTE

WALLCOVERING



MCW 241 MCW 253 MCW 252

FABRIC



MCF 306 MCF 304 MCF 307



MCW 161

1目盛:10cm

MCW 161

Price	AA 1,090円/m ²
Width	巾92cm
Repeat	↑32.1cm ↔92cm
Function	防かび / 抗菌 / 撥水
Material	塩化ビニル樹脂系壁紙
Classification	不燃 防火種別1-4

ACANTHUS

アカンサス



1875 Designed by William Morris

アカンサスは、1875年3月に屋号をモリス商会へ変更した際に初めて発表された壁紙です。

アカンサスは、モリスの得意な手法として良く知られるレイヤーを重ねる技法を反映させて、雄大に描かれた渦巻く葉をモチーフにしており、遠近が浅い布地の中でも表情豊かな緑の表現を生み出しています。

Acanthus was the first wallpaper to be issued under Morris & Co. in March 1875. Reflecting William Morris's now-famous layering technique, Acanthus features grandly styled, scrolling leaves that depict a dramatic verdure effect, printed over a shallow ground.



WALLCOVERING : MCW171
SHEER : MCF311 (P.73)
CUSHION : MCF301, MCF307 (P.72)
CUSHION WITH PIPING : MCF310・MCF301 (P.72)
RUG : MCC331 (P.79)
FLOOR TILE : MCT377 (P.94)

奥行き感のある大胆なアカンサスの葉の図案と、シックなカラーが落ち着いた雰囲気の壁紙です。

Acanthus leaves with a sense of depth and chic colouration give this wallpaper an ambient and calm atmosphere.

WALLCOVERING



MCW171



MCW171

1目盛:10cm



MCW172



MCW172

1目盛:10cm



©Sanderson Design Group

Images from Sanderson Design Group design archive

COORDINATE PALETTE

WALLCOVERING



MCW241

MCW245

MCW246

FABRIC



MCF281

MCF285

MCF292

MCW171 ~ MCW172

Price	AA 1,090円/m ²
Width	巾92cm
Repeat	↑64.1cm ↔46.2cm
Function	防かび
Material	塩化ビニル樹脂系壁紙
Classification	不燃 防火種別1-4

※濃色の商品は、ひっかきキズや糊の拭き残しにご注意ください。

TRIPLE NET

トリプル ネット



1891 Designed by William Morris

シンメトリカルな花とザクロのデザインに、モリスのペルシャ絨毯への賞賛が現れています。デザインの名前は、組み合わせあって網目状に形成されるダイヤモンドの構造に由来しており、プリントテキスタイルの製造方法によって得られたむらのある表面の斑点模様は、このデザインをより表情豊かなものになっています。

Morris's admiration for Persian carpets was referenced in this symmetrical flower and pomegranate print. The design's name refers to its structure of diamonds, which are interlocked to form a 'net' construction. Speckles and dots enliven the surface using a technique that was borrowed from printed textile production.



WALLCOVERING : MCW182
PLAIN SHADE : MCF287 (P.70)
CUSHION : MCF141 (P.38), MCF287 (P.70)
FLOOR TILE : MCT370 (P.93)

MORRIS CHRONICLESのために、モリスアーカイブから長年製品化されていなかった図案を壁紙に蘇らせました。
モリスらしい繊細な図案とシンメトリックな構成が上品で見飽きないデザインです。

This new interpretation of an original, long lost, Morris & Co. block printed wallpaper has been revived and styled for today with tomorrow in mind.

WALLCOVERING



MCW 181



MCW 181 1目盛:10cm



MCW 182



MCW 182 1目盛:10cm



© Sanderson Design Group

Images from Sanderson Design Group design archive

COORDINATE PALETTE

WALLCOVERING



MCW 241 MCW 251 MCW 248

FABRIC



MCF 281 MCF 285 MCF 282

MCW 181 ~ MCW 182

Price	AA 1,090円/m ²
Width	巾92cm
Repeat	↑28.2cm ↔ 23.1cm
Function	防かび / 抗菌 / 撥水
Material	塩化ビニル樹脂系壁紙
Classification	不燃 防火種別 1-4

MARY ISOBEL

マリー イザベル



1890s Designed by John Henry Dearle

マリー イザベルは、1890年代にジョン・ヘンリー・ダールによって手掛けられた刺繍のデザインを改編させたものです。

スコットランドの慈善家、マリー・イザベル・バー・スミスにより刺繍が施されたこのデザインは、渦巻くアカンサスの葉や花々が繊細に描写されています。

Mary Isobel has been adapted from an embroidery designed in the 1890s by John Henry Dearle. Stitched by the Scottish philanthropist, Mary Isobel Barr Smith, the design depicts the delicate nature of scrolling acanthus leaves and flowers.



WALLCOVERING : MCW249 (P.64)
CURTAIN : MCF191
CUSHION : MCF302 (P.72)
CARPET : MCC333 (P.79)

ナチュラルなベース生地に刺繍でマリー イザベルの柄を表現し、ドレープとも合わせやすいカラーにまとめました。

The natural purity of this fabric is delicately embroidered in refined colours to harmonise with drapes.

SHEER



MCF 191



MCF 192



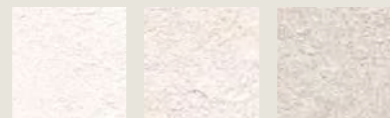
MCF 191



English wildflower garden with Acanthus

COORDINATE PALETTE

WALLCOVERING

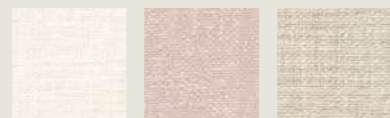


MCW 261

MCW 262

MCW 263

FABRIC



MCF 281

MCF 290

MCF 285

MCF 191 ~ MCF 192

Price	12,000円/m ² 36,000円/m
Curtain Price	181,500円 (W200×H220cm SS)
Width	300cm (ヨコ使い)
Repeat	↑64cm ↔ 53cm
Material	ポリエステル100%
サ-53	
Made in Turkey	



仕様詳細を見る



裾：ウエイトワリーロック仕上げ（最大仕上り丈：280cm）

- ※刺繍商品のため、糸の切れ目や小さな針穴が目立つことがあります。
- ※生地製の製法上、表面の引きつれや糸切れにご注意ください。
- ※生地製の特性上、糸の節が目立つことがあります。
- ※生地製の製法上、若干の湾曲が生じる場合があります。
- ※生地製の製法上、刺繍糸の末端が飛び出す場合があります。
- ※カーテンの価格につきましては、巻末別冊資料をご確認ください。



WALLCOVERING : MCW249,MCW255 (P.64)
PATCHWORK CURTAIN : MCF193 · MCF291 (P.70)
SHEER : MCF191 (P.52)
PLAIN SHADE : MCF285 (P.70)
CUSHION : MCF288, MCF289 (P.70)
RUG : MCG346S (P.86)
FLOOR TILE : MCT371 (P.93)

天然繊維混のやわらかいベース生地に、大柄のデザインを刺繍で表現しました。
華やかでありながらも、大人っぽいトーンが魅力のファブリックです。

This refined soft base fabric is constructed with a blend of natural fibres and embroidered with wonderful designs in stylish tones.

DRAPE



MCF 193



MCF 193

1目盛:10cm

COORDINATE PALETTE

WALLCOVERING

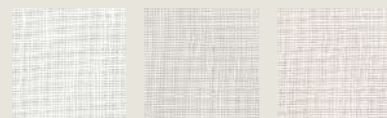


MCW 246

MCW 244

MCW 248

FABRIC




MCF 311

MCF 314

MCF 313

MCF 193

Price	23,050円/m ² 29,500円/m	 <small>仕様詳細を見る</small>
Curtain Price	399,900円 (W200xH220cm [SS])	
Width	128cm	
Repeat	↓63cm ↔64cm	
Material	レーヨン75%・麻25% (刺繍部分:レーヨン)	
サ-20	<input checked="" type="checkbox"/> <input checked="" type="checkbox"/> <input checked="" type="checkbox"/> <input checked="" type="checkbox"/> <input checked="" type="checkbox"/> <input checked="" type="checkbox"/> <input checked="" type="checkbox"/>	
Made in India		



※刺繍商品のため、糸の切れ目や小さな針穴が目立つことがあります。
 ※生地は製法上、縫製時に柄が合わない場合があります。
 ※生地は製法上、表面の引きつれや糸切れにご注意ください。
 ※素材の特性上、吸湿性によって生地が伸び縮みする場合があります。
 ※生地は特性上、糸の節が目立つことがあります。
 ※生地は製法上、刺繍糸の末端が飛び出す場合があります。
 ※カーテンの価格につきましては、巻末別冊資料をご確認ください。

GOLDEN LILY

ゴールデン リリー



1899 Designed by John Henry Dearle

ゴールデン リリーは、ジョン・ヘンリー・ダー
ルの最も世に知られた壁紙のデザインです。
モリスが亡くなってから三年後につくられた
ゴールデン リリーは、モリスがデザインした
ものと度々間違っって認識されることもありま
した。当初11色の版木を使って2配色がブ
ロックプリントされたこのデザインは、絡まり
合う百合の茎と、巻き付くつるが大胆に描写
されており、観るものの目を楽ませます。

Golden Lily is John Henry Dearle's most celebrated wallpaper
pattern. Originally block printed in 11 colours and in two
versions, Golden Lily was created three years after Morris's
death, but is often mistaken as his own hand. Entwined lily
stems and tendrils twist and form into bold delight.



WALLCOVERING : MCW202, MCW241 (P.64)
PLAIN SHADE : MCF306 (P.72)
OTTOMAN COVER : MCF122 (P.28)
FLOOR TILE : MCT377 (P.94)

まとまったトーンの中に、微妙な立体感やさまざまな質感が組み合わさった、洗練されたクラシック感のある壁紙。
柄を小さくアレンジしているのでポイントのアクセント使いがおすすめです。

This exemplary Arts & Crafts wallpaper reflects a vintage sophistication combining texture with coherent hues of colour.

WALLCOVERING



MCW 201



MCW 201

1目盛:10cm



MCW 202



MCW 202

1目盛:10cm

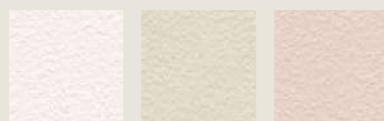


© Sanderson Design Group

Images from Sanderson Design Group design archive

COORDINATE PALETTE

WALLCOVERING



MCW 241

MCW 249

MCW 253

FABRIC



MCF 301

MCF 302

MCF 303

MCW 201 ~ MCW 202

Price	AA 1,090円/m ²
Width	巾92cm
Repeat	↓21.3cm ↔ 23.1cm
Function	防かび
Material	塩化ビニル樹脂系壁紙
Classification	不燃 防火種別1-4

ROSEHIP

ローズヒップ



1870 Inspired by a tile designed by
William De Morgan

ローズヒップはウィリアム・モリス、もしくはウィリアム・ド・モーガンが描いた、セラミックタイルのデザインを継承するデザインになっています。ウィリアム・ド・モーガンは彼がタイルの事業で独立するまで、モリスと共にステンドグラスのデザインを手掛けていました。彼の初期のデザインはモリスの影響を強く受けており、ローズヒップは力強く連続して描かれたデザインが特徴となっています。

Rosehip is taken from a ceramic tile design attributed to either William Morris or William De Morgan who worked with Morris designing stained glass until he started his own tile-making business. Many of his early designs show a strong Morris influence, and Rosehip shows an appreciation of robust, interlocking designs.



WALLCOVERING : MCW212
TAB TOP CURTAIN : MCF111 (P.24) ・ MCF285 (P.70)

シンプルな図案と、判で押したようなインクの表情の組み合わせが味わい深い壁紙です。

The structure of this appealing spatial wallpaper has the tasteful combination of pure design and hand print typography.

WALLCOVERING



MCW211



MCW211

1目盛:10cm



MCW212



MCW212

1目盛:10cm

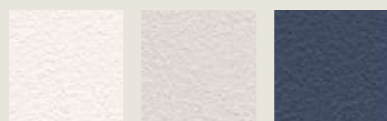


©Sanderson Design Group

Images from Sanderson Design Group design archive

COORDINATE PALETTE

WALLCOVERING



MCW241

MCW246

MCW252

FABRIC



MCF289

MCF287

MCF288

MCW211 ~ MCW212

Price	AA 1,090円/m ²
Width	巾92cm
Repeat	↑32.1cm ↔ 30.8cm
Function	防かび
Material	塩化ビニル樹脂系壁紙
Classification	不燃 防火種別1-4

JASMINE

ジャスミン



1872 Designed by William Morris

田舎の花々を観察していたモリスは、壁をつたって上品な香りを放っているジャスミンに魅了され、この総柄のパターンをつくりました。

ジャスミンの歴史はモリスが家族とケルムスコット・マナーに引っ越した1871年に遡り、まさしくその庭の風景に影響されたものでした。

Observing flowers in the countryside and absorbing the delicate scent of jasmine climbing country walls led Morris to create this all-over pattern. Jasmine dates from 1871, the same year that he moved his family to Kelmscott Manor and is directly inspired by the garden there.



WALLCOVERING : MCW222, MCW273 (P.68)
CURTAIN : MCF102 (P.20)
CUSHION : MCF305 (P.72)
CUSHION WITH PIPING : MCF287・MCF292 (P.70)
RUG : MCG349M (P.88)
FLOOR TILE : MCT373 (P.93)

控えめなジャスミンの花と伸びやかな蔓の組み合わせが美しい柄を、
モダンな軽やかさと柔らかさのある配色で作成しました。

A beautiful jasmine pattern created for a modern, light and soft colour scheme.

WALLCOVERING



MCW221



MCW221

1目盛:10cm



MCW222



MCW222

1目盛:10cm



Jasmine flowers

COORDINATE PALETTE

WALLCOVERING



MCW241

MCW245

MCW256

FABRIC



MCF286

MCF284

MCF292

MCW221 ~ MCW222

Price	AA 1,090円/m ²
Width	巾92cm
Repeat	↑53cm ↔46.2cm
Function	防かび / 抗菌 / 撥水
Material	塩化ビニル樹脂系壁紙
Classification	不燃 防火種別1-4

KELMSCOTT TREE

ケルムスコット ツリー



2010 Designed by Sanderson Design studio

1893年に中世のイギリスの刺繍から着想を得てつくられた、花々の小道や果物であふれた木々の図案を再解釈したデザインです。色彩豊かな鳥やシンプルな花々は、モリスの娘であるメイが父のために刺繍を施した、ケルムスコット・マナーにある彼の寝室のベッドの垂れ布の影響を受けており、名前の由来ともなっています。メイは熟練のアーティストとしても知られていました。

Flower trails and fruit-laden trees characterise this pretty 1893 design inspired by medieval English embroidery. The colourful birds and simple flowers are inspired by the elaborate bed-hangings May Morris, Morris's daughter, stitched for her father's bedroom at Kelmscott Manor, hence the name. May was an accomplished artist herself.



WALLCOVERING : MCW231, MCW252 (P.64)
FLAP CUSHION : MCF286・MCF288 (P.70)
CUSHION : MCF310 (P.72)
CARPET : MCC338 (P.79)

オリジナルの刺繍の華やかさと繊細さを、
緻密なグラビアプリントの5色刷りで表現した特別感のある壁紙です。

This colourful wallpaper expresses the glamour and delicacy of embroidery with intricate prints.

WALLCOVERING



MCW 231



Images from Sanderson Design Group design archive

COORDINATE PALETTE

WALLCOVERING



MCW 241 MCW 243 MCW 248

FABRIC



MCF 291 MCF 286 MCF 288



MCW 231

1目盛:10cm

MCW 231

Price	AA 1,090円/m ²
Width	巾92cm
Repeat	↑64cm ↔46.2cm
Function	防かび / 抗菌 / 撥水
Material	塩化ビニル樹脂系壁紙
Classification	不燃 防火種別1-4

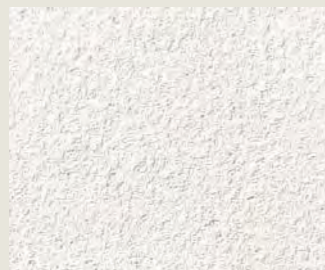
MORRIS CHRONICLES PLAINS PALETTE モリス クロニクルズ プレーンズ パレット



WALLCOVERING : MCW247, MCW101 (P.18)
PATCHWORK CURTAIN : MCF286・MCF281 (P.70)
SHEER : MCF103 (P.20)
CUSHION : MCF301, MCF304, MCF305 (P.72)
SOFA SEAT COVER : MCU382 (P.78)
RUG : MCG3415 (P.82)
FLOOR TILE : MCT379 (P.94)

コレクションと合わせることができるプレーンなカラーパレット。インクのような青、漆喰のような赤、定番のグリーン、その他にも豊富なニュートラルカラーなど、選び抜かれた色彩は、モリスのキーカラーを繊細な色とペンキ調の質感で表現しています。

This plains palette offers a range of colours to sit with the entire collection. This versatile selection holds key Morris colours in a subtle, painted texture.



MCW 241



MCW 245



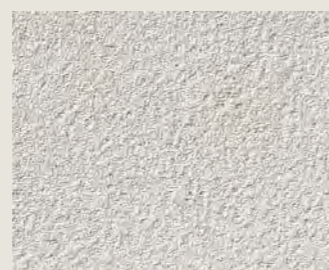
MCW 249



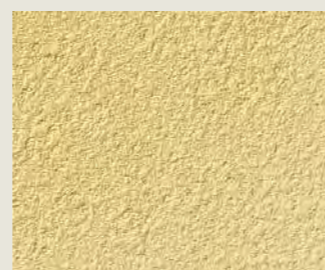
MCW 253



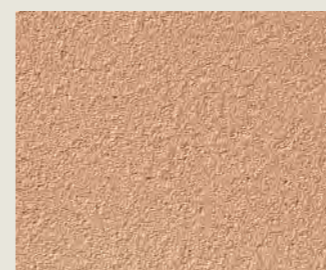
MCW 242



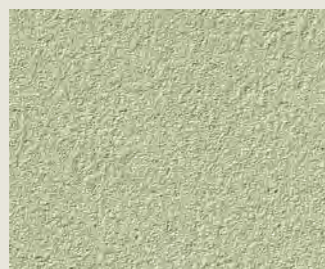
MCW 246



MCW 250



MCW 254



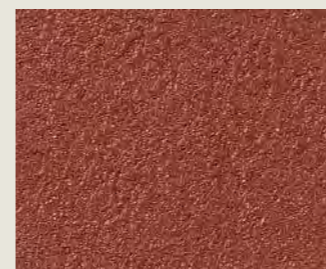
MCW 243



MCW 247



MCW 251



MCW 255



MCW 244



MCW 248



MCW 252



MCW 256

MCW 241 ~ MCW 256 WALLCOVERING

Price	AA 1,090円/m ²
Width	巾 92 cm
Repeat	↓ - cm ↔ - cm
Function	防かび / 抗菌 / 撥水
Material	塩化ビニル樹脂系壁紙
Classification	不燃 防火種別 1-4

※見る角度や環境によってジョイント部分が目立つ場合があります。
 ※間接照明の場合など使用環境によっては下地が目立ちやすい商品です。
 ※入念な下地処理を行い、糊ダマりに注意して施工してください。
 ※糊付け後は大きくたたみ、折りジワに注意して、上積みは避けてください。
 ※濃色の商品は、ひっかきキズや糊の拭き残しにご注意ください。

LIME PLASTER ライム プラスター

COLOUR PALETTE



WALLCOVERING : MCW261
SHEER : MCF145 (P.40)

上品で自然な色合いのこの壁紙は、イギリスの建築にみられる歴史的な漆喰装飾の質感を彷彿とさせます。

The gentle neutral tones of these wallcoverings evoke the textures of historic plasterwork found within the vernacular architecture of Britain.



MCW 261



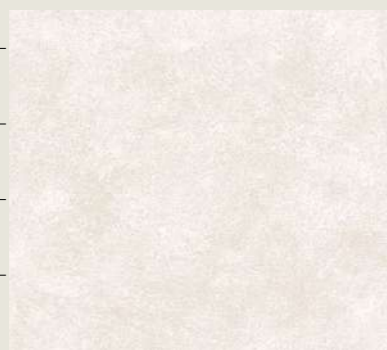
MCW 263



MCW 262



MCW 264



MCW 262

1目盛:10cm

MCW 261 ~ MCW 264 WALLCOVERING

Price	AA 1,090円/m ²
Width	巾 92 cm
Repeat	↑63.8 cm ↔ 92 cm エンボスリピート
Function	防かび / 抗菌 / 表面強化 / 撥水
Material	塩化ビニル樹脂系壁紙
Classification	不燃 防火種別 1-4

KELMSCOTT HERRINGBONE ケルムスコット ヘリンボーン



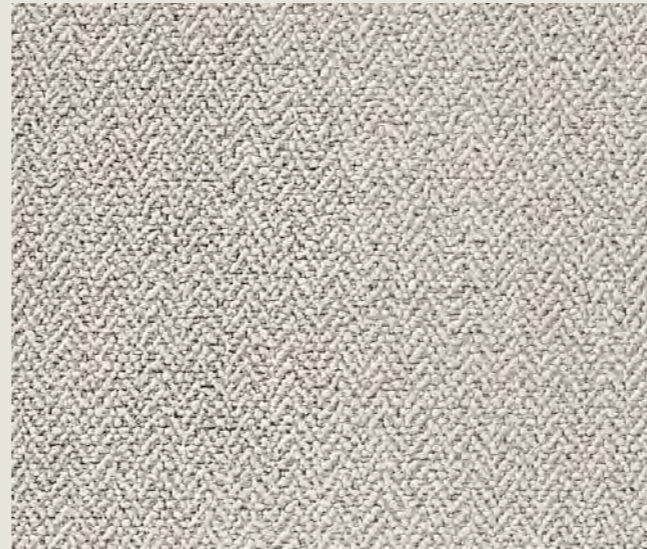
WALLCOVERING : MCW273
SHEER : MCF321 (P.74)
CUSHION WITH PIPING : MCF309・MCF310, MCF310・MCF309 (P.72)
RUG : MCG350M (P.88)
FLOOR TILE : MCT377 (P.94)

織物や、フローリング、家具、壁板などのデザインとして古くから使用されているヘリンボーン柄。この壁紙はモリスの別荘であるケルムスコット・マナーの床がヘリンボーンであることから着想されており、職人のつくり出す美しい熟練の技を反映しています。

The traditional herringbone pattern is found in fabric, flooring, furniture and panelling.
This wallcovering is inspired by the flooring in Morris' country home, Kelmscott Manor.



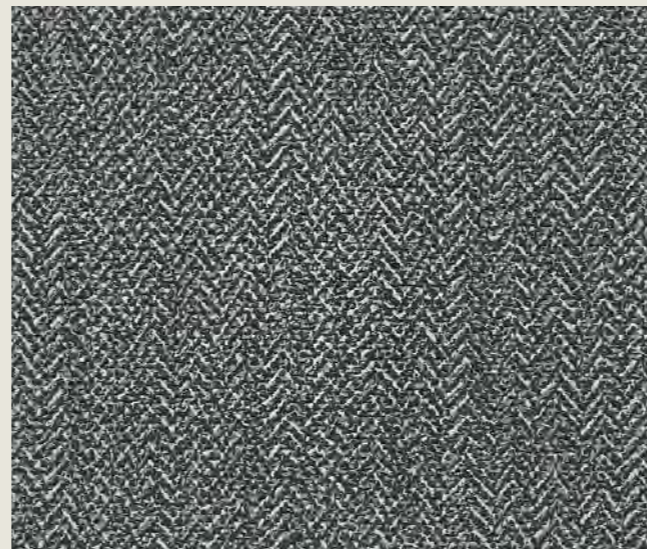
MCW 271



MCW 273



MCW 272



MCW 274

MCW 271 ~ MCW 274 WALLCOVERING

Price	AA 1,090円/m ²
Width	巾 92 cm
Repeat	↑32.1 cm ↔ 46.2 cm 無地貼可
Function	防かび / 抗菌 / 撥水
Material	塩化ビニル樹脂系壁紙
Classification	不燃 防火種別 1-4

PENNINGTON ペニントン



WALLCOVERING : MCW172 (P.48)
EYELET CURTAIN : MCF284
SHEER : MCF321 (P.74)
CUSHION : MCF310 (P.72)
FLOOR TILE : MCT368 (P.92)

格別な美しさと長い歴史があり、伝統に満ちた地域として名高いペニンントン。
 コットンのようなこの生地は、ペニンントン地方の自然美を映し出しています。

This cotton-feel fabric reflects the natural beauty of the Pennington area.
 This region is renowned for its exceptional beauty, long history, and is steeped in tradition.



MCF 281



MCF 285



MCF 289



MCF 282



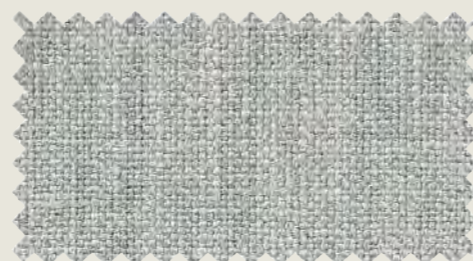
MCF 286



MCF 290



MCF 283



MCF 287



MCF 291



MCF 284



MCF 288



MCF 292

MCF 281 ~ MCF 292 DRAPE

Price 4,050 円/m² 5,500 円/m
 Curtain Price 59,200 円 (W200xH220cm [SS])
 Width 136 cm
 Repeat ↓—cm ↔—cm
 Material ポリエステル50%・綿50%
 サ-20
 Made in India



仕様詳細を見る

※素材の特性上、吸湿性によって生地が伸び縮みする場合があります。
 ※生地の特性上、糸の節が目立つことがあります。
 ※カーテンの価格につきましては、巻末別冊資料をご確認ください。

THAMES CHENILLE テムズ シェニール



WALLCOVERING : MCW201 (P.56), MCW249 (P.64)
CURTAIN : MCF301
SHEER : MCF143 (P.40)
CUSHION WITH PIPING : MCF302・MCF305, MCF304・MCF306
RUG : MCG346S (P.86)
FLOOR TILE : MCT370 (P.93)

ベルベットのようなシェニール生地は、コレクションと美しく調和します。ウィリアム・モリスの町と田舎にある家々はテムズ川からほど近い場所にあり、この滑らかでふんわりとした生地は、川面の表情と濃淡を表現しています。

William Morris's town and country houses were situated very close to The Thames.
This soft flowing fabric emulates the qualities and shades of the river.



MCF 301



MCF 305



MCF 308



MCF 302



MCF 306



MCF 309



MCF 303



MCF 307



MCF 310



MCF 304

MCF 301 ~ MCF 310 DRAPE

Price 5,860 円/m² 8,200 円/m
 Curtain Price 84,400 円 (W200xH220cm [LP])
 Width 140 cm
 Repeat ↓— cm ↔— cm
 Material ポリエステル100%

サ-53 40℃

Made in India



仕様詳細を見る

※意匠糸の形状は均一ではありません。
 ※カーテンの価格につきましては、巻末別冊資料をご確認ください。

BOURNE

ボーン

ボーンは古いイギリスの言葉で、清らかな泉から湧き出た小さな川を意味しており、軽やかで控えめなこの薄手の生地を言い表すのに相応しい名前です。

Traditionally, bourne is an old English word meaning a delicate stream, flowing from a fresh spring. It perfectly describes the lightweight, natural feeling of this sheer fabric.



MCF311



MCF312



MCF313



MCF314

MCF311 ~ MCF314 SHEER

Price 2,500円/m² 7,500円/m
 Curtain Price 51,000円 (W200xH220cm [SS])
 Width 300cm (ヨコ使い)
 Repeat ↓-cm ↔-cm
 Material ポリエステル100%
 サ-53



Made in Japan

裾：ウエイトウーリーロック仕上げ (最大仕上り丈：280cm)

※生地製の製法上、表面の引きつれや糸切れにご注意ください。

※生地製の特性上、糸の節が目立つことがあります。

※カーテンの価格につきましては、巻末別冊資料をご確認ください。



仕様詳細を見る

WALLCOVERING : MCW246 (P.64)

CURTAIN : MCF111 (P.24)

SHEER : MCF312

FLOOR TILE : MCT370 (P.93)

LEA SHEER

リー シアー

このシアーは、ウィリアム・モリスの生まれたウォルサム・フォレストにあるリー川から命名されています。
繊細な生地は、田舎の川辺を散歩している折に吹く風の自然な動きを彷彿とさせます。

*These sheer fabrics are named after the River Lea in Waltham Forest where William Morris was born.
These delicate fabrics are reminiscent of the natural movement of the breeze on riverside walks in the country.*



WALLCOVERING : MCW241・MCW252 (P.64)
SHEER : MCF324
FLOOR TILE : MCT373 (P.93)



MCF321



MCF322

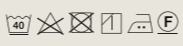


MCF323



MCF324

MCF321 ~ MCF324 SHEER

Price 2,670円/m² 4,000円/m
Curtain Price 46,500円 (W200×H220cm [SS])
Width 150cm
Repeat ↓—cm ↔—cm
Material ポリエステル100%
サ-53 
Made in Japan



※生地特性上、糸の節が目立つことがあります。
※カーテンの価格につきましては、巻末別冊資料をご確認ください。



仕様詳細を見る



TASSEL : FN1201
 CURTAIN : MCF141 (P.38)
 SHEER : MCF144 (P.40)

ACCESSORY



FN 1201



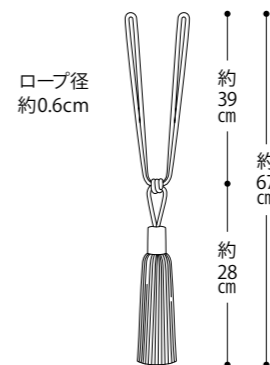
FN 1203



FN 1202

FN 1201 ~ FN 1203 TASSEL

Price 13,000円/本
 Length 約67cm
 Material ポリエステル、その他
 Made in France



※写真は原寸大ではありませんので表示寸法をご参照ください。
 ※輸入品はサイズが表示と若干異なる場合があります。



TASSEL : FN1207
 PATCHWORK CURTAIN : MCF193 (P.54)・MCF291 (P.70)



FN1204

FN1206

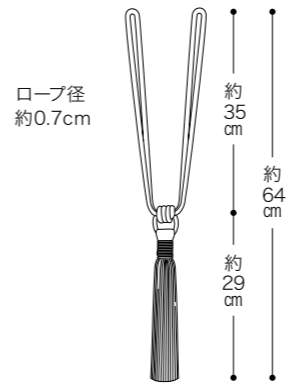
TASSEL
 FN1204 ~ FN1207

Price 3,400円/本
 Length 約64cm
 Material ポリエステル
 Made in China



FN1205

FN1207



TASSEL : FN1210
 CURTAIN : MCF121 (P.28)



FN1208

FN1210

FN1212

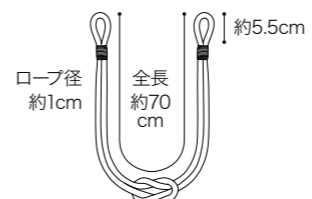


FN1209

FN1211

TASSEL
 FN1208 ~ FN1212

Price 2,000円/本
 Length 約70cm
 Material ポリエステル
 Made in China



※写真は原寸大ではありませんので表示寸法をご参照ください。
 ※輸入品はサイズが表示と若干異なる場合があります。



TASSEL : FN1216
CURTAIN : MCF131 (P.34)



PATCHWORK CUSHION WITH TRIM : FN1226・MCF131 (P.34)・MCF292 (P.70)



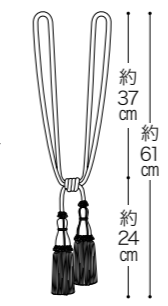
FN1213 FN1215 FN1217 FN1219
FN1214 FN1216 FN1218 FN1220



FN1221 FN1223 FN1225 FN1227
FN1222 FN1224 FN1226 FN1228

TASSEL
FN 1213 ~ FN 1220

Price 3,900円/本
Length 約61cm
Material レーヨン
Made in Japan



TRIM
FN 1221 ~ FN 1228

Price 650円/m
Width 巾3.2cm x 50m 乱 (切売可)
Material レーヨン
サ-47 あて布使用
Made in Japan

※写真は原寸大ではありませんので表示寸法をご参照ください。
※トリムの取扱表示はトリム単体に対する仕様ですので、生地に縫製された場合はその商品の表示も同時にご参照ください。
※房部分のクセを伸ばす場合は、スチームをご使用ください。



CUSHION WITH PIPING : FN1239-MCF104(P.22), FN1235-MCF105(P.22)



FN 1231 ~ FN 1246 PIPING

Price 1,000円/m
 Width 直径約0.8cm x 50m乱 (切売可)
 Made in Turkey

Material 綿、アセテート、ポリエステル、アクリル
 サ-23 ☒ ☒ ☒ ☒ ☒ ☒

※写真は原寸大ではありませんので表示寸法をご参照ください。
 ※輸入品はサイズが表示と若干異なる場合があります。
 ※パイピングの取扱表示はパイピング単体に対する仕様ですので、生地に縫製された場合はその商品の表示も同時にご参照ください。



UPHOLSTERY : MCU387
 SHEER : MCF321
 WALLCOVERING : MCW127, MCW129(P.32)

UPHOLSTERY

カーテン生地裏面にバックコーティング加工を施した椅子生地シリーズ。 椅子生地 特殊掛率品



MCU 381 MCU 382

MCU 381 ~ MCU 382

Price 14,500円/m
 Width 150cm x 50m乱
 Repeat ↓49.5cm ↔25cm
 Material ポリエステル100%
 Made in Japan



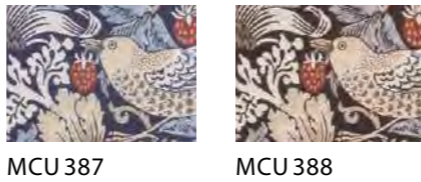
MCU 383 MCU 385

MCU 383 ~ MCU 386

Price 18,000円/m
 Width 150cm x 50m乱
 Repeat ↓60cm ↔50cm
 Material ポリエステル100%
 Made in Japan



MCU 384 MCU 386



MCU 387 MCU 388

MCU 387 ~ MCU 388

Price 20,000円/m
 Width 150cm x 50m乱
 Repeat ↓60cm ↔50cm
 Material ポリエステル100%
 Made in Japan

※取り扱い上の注意につきましては、P.104をご参照ください。



MORRIS
CHRONICLES

ROLL CARPET

MORRIS CUT PILE

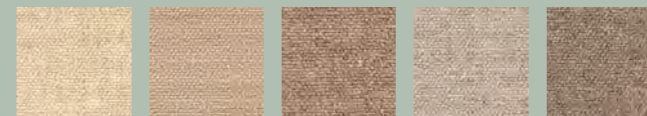


MCC331 MCC332 MCC333

Price 28,000円/m²

BOX▶P.1

MORRIS LOOP PILE



MCC334 MCC335 MCC336 MCC337 MCC338

Price 11,000円/m²

BOX▶P.1

巻頭に商品サンプルBOXをご用意しておりますので、商品情報と合わせてご確認ください。

※写真と実際の商品では色や質感が異なる場合がありますので、必ず実物サンプル等でご確認ください。
※商品選定にあたりましては、P.105にある取り扱い上の注意を必ずご参照ください。



RUG : MCG348S (P.86)
FLOOR TILE : MCT371 (P.93)

ROLL CARPET & RUG

MORRIS
CHRONICLES

RUG & FLOOR TILE



MCG341S

ラグ以外の商材の使用品番は、P.17をご確認ください。



MCG342S

ラグ以外の商材の使用品番は、P.12をご確認ください。



WILLOW BOUGHS ウィロー バウ

モリスを代表するデザインのひとつである柳の葉のパターンを、爽やかな色彩と立体的なカービングで柄表現しました。ウールの密度も十分にリッチな仕上がりです。

The pattern of willow leaves, one of Morris' most famous designs, is expressed in fresh, contemporary colours.



MCG 341S

MCG 341S RUG

特殊掛準品 常備在庫品

Price 250,000円/枚
Size ↓200 cm ↔ 140 cm
Material ウール100%
Pile height 8.5 mm (全厚11 mm)
Back 綿
Form 
Made in China

※ウールに代表される短繊維の紡績糸使用のカットパイルカーペットは特に遊び毛が出ます。抜け毛とは異なり、商品の欠陥ではありません。
※カット部分はパイルの方向や傾斜により色差が生じます。
※メンテナンスの際は、掃除機の回転ブラシは使用せず、吸引を主体に行ってください。
※木床など滑りやすい床面に置き敷きする場合は、すべり止めシート(別売)、すべり止めテープ(別売)などをご利用ください。
※写真と実際の商品では色や質感が異なる場合がありますので、必ず実物サンプル等でご確認ください。
※商品選定にあたりましては、P.105にある取り扱い上の注意を必ずご参照ください。

ACANTHUS アカンサス

奥行き感のある大胆なアカンサスの葉の図案を、シックなカラーで高級感溢れるハンドタフトラグに仕上げました。

Magnificent acanthus leaves enhanced by stylish colours fashioned into a luxurious quality are the striking features of this rug.



MCG 342S

MCG 342S RUG

特殊掛準品 常備在庫品

Price 250,000円/枚
Size ↓200 cm ↔ 140 cm
Material ウール100%
Pile height 8.5 mm (全厚11 mm)
Back 綿
Form 
Made in China

※ウールに代表される短繊維の紡績糸使用のカットパイルカーペットは特に遊び毛が出ます。抜け毛とは異なり、商品の欠陥ではありません。
※カット部分はパイルの方向や傾斜により色差が生じます。
※メンテナンスの際は、掃除機の回転ブラシは使用せず、吸引を主体に行ってください。
※木床など滑りやすい床面に置き敷きする場合は、すべり止めシート(別売)、すべり止めテープ(別売)などをご利用ください。
※写真と実際の商品では色や質感が異なる場合がありますので、必ず実物サンプル等でご確認ください。
※商品選定にあたりましては、P.105にある取り扱い上の注意を必ずご参照ください。



MCG344S



ラグ以外の商材の使用品番は、P.47をご確認ください。 MCG343S



MCG345S

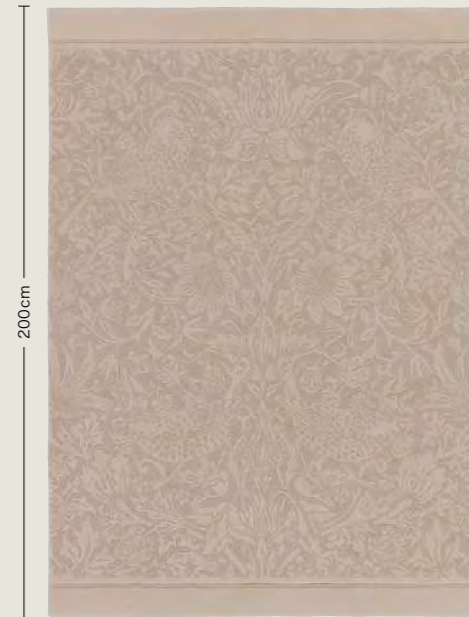


ラグ以外の商材の使用品番は、P.27をご確認ください。

STRAWBERRY THIEF いちご泥棒

モリスのデザインの中で最もアイコン的ないちご泥棒のパターンを、落ち着いたカラーと立体的なカービングで洗練された印象に仕上げたハンドタフトラグです。

An exquisite, hand-tufted rug carved in a three-dimensional, subtle colouration reflecting a refined balance between colour, texture and pattern.



MCG 343S



MCG 344S

RUG

MCG 343S ~ MCG 344S

特殊掛单品

常備在庫品

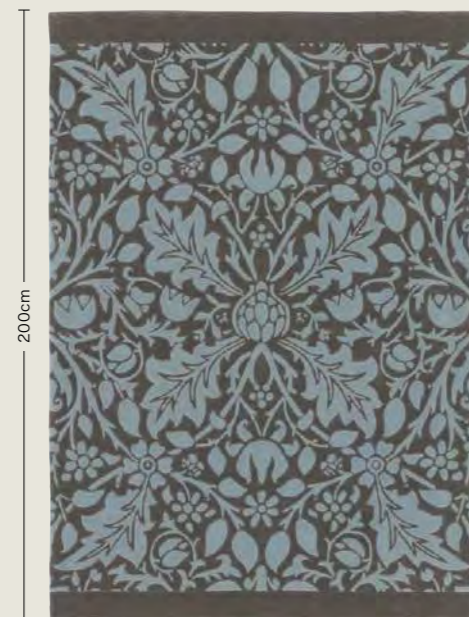
Price 310,000円/枚
 Size ↑200cm ↔ 140cm
 Material ウール100%
 Pile height 8.5mm (全厚11mm)
 Back 綿
 Form 
 Made in China

※ウールに代表される短繊維の紡績糸使用のカットパイルカーベットは特に遊び毛が出ます。抜け毛とは異なり、商品の欠陥ではありません。
 ※カット部分はパイルの方向や傾斜により色差が生じます。
 ※メンテナンスの際は、掃除機の回転ブラシは使用せず、吸引を主体に行ってください。
 ※木床など滑りやすい床面に置き敷きする場合は、すべり止めシート(別売)、すべり止めテープ(別売)などをご利用ください。
 ※写真と実際の商品では色や質感が異なる場合がありますので、必ず実物サンプル等でご確認ください。
 ※商品選定にあたりましては、P.105にある取り扱い上の注意を必ずご参照ください。

TRIPLE NET トリプル ネット

繊細な図案とシンメトリックな構成に、ブルーのアクセントが優雅な印象のハンドタフトラグです。

This delightful rug is the realisation of a delicate design with symmetrical composition, accented with shades of blue creating elegant refinement.



MCG 345S

MCG 345S RUG

特殊掛单品

常備在庫品

Price 250,000円/枚
 Size ↑200cm ↔ 140cm
 Material ウール100%
 Pile height 8.5mm (全厚11mm)
 Back 綿
 Form 
 Made in China

※ウールに代表される短繊維の紡績糸使用のカットパイルカーベットは特に遊び毛が出ます。抜け毛とは異なり、商品の欠陥ではありません。
 ※カット部分はパイルの方向や傾斜により色差が生じます。
 ※メンテナンスの際は、掃除機の回転ブラシは使用せず、吸引を主体に行ってください。
 ※木床など滑りやすい床面に置き敷きする場合は、すべり止めシート(別売)、すべり止めテープ(別売)などをご利用ください。
 ※写真と実際の商品では色や質感が異なる場合がありますので、必ず実物サンプル等でご確認ください。
 ※商品選定にあたりましては、P.105にある取り扱い上の注意を必ずご参照ください。



MCG346S

ラグ以外の商材の使用品番は、P.39をご確認ください。



MCG347S

ラグ以外の商材の使用品番は、P.31をご確認ください。



MCG348S

LEICESTER レスター

大胆なアカンサスの葉と小さな花々が重なる、
色彩豊かなデザインをシックなカラーで表現しました。

Bold acanthus leaves are entwined with tiny flowers in this colourful design.



MCG 346S

MCG 346S RUG

特殊掛革品 常備在庫品

Price 163,000円/枚
Size ↓140cm ↔200cm
Material BCFナイロン100%
Pile height 7mm (全厚9.3mm)
Back 不織布
Form 



Made in Japan

※カット部分はパイルの方向や傾斜により色差が生じます。
※木床など滑りやすい床面に置き敷きする場合は、すべり止めシート(別売)、すべり止めテープ(別売)などをご利用ください。
※写真と実際の商品では色や質感が異なる場合がありますので、必ず実物サンプル等でご確認ください。
※商品選定にあたりましては、P.105にある取り扱い上の注意を必ずご参照ください。

STRAWBERRY THIEF いちご泥棒

アイコンニックないちご泥棒のパターンを、華やかな色彩で柄表現をしました。
モリスの世界観を存分に楽しんでいただける商品です。

A gorgeous rug that embraces the inspiration, heritage and culture associated with the world of Morris.



MCG 347S



MCG 348S

MCG 347S ~ MCG 348S RUG

特殊掛革品 常備在庫品

Price 163,000円/枚
Size ↓140cm ↔200cm
Material BCFナイロン100%
Pile height 7mm (全厚9.3mm)
Back 不織布
Form 



Made in Japan

※カット部分はパイルの方向や傾斜により色差が生じます。
※木床など滑りやすい床面に置き敷きする場合は、すべり止めシート(別売)、すべり止めテープ(別売)などをご利用ください。

※写真と実際の商品では色や質感が異なる場合がありますので、必ず実物サンプル等でご確認ください。
※商品選定にあたりましては、P.105にある取り扱い上の注意を必ずご参照ください。



MCG349M



ラグ以外の商材の使用品番は、P.59をご確認ください。



MCG350M



ラグ以外の商材の使用品番は、P.67をご確認ください。

JASMINE ジャスミン

伸びやかなジャスミンの蔓とモダンなカラーが魅力的な、空間を華やかに彩る円形のラグです。

This attractive circular rug presented in elegant contemporary colours will add a touch of glamour to your home.



MCG 349M

MCG 349M RUG

特殊掛革品 常備在庫品

Price 207,000円/枚
Size ↓200cm ↔200cm
Material BCFナイロン100%
Pile height 7mm (全厚9.3mm)
Back 不織布
Form 



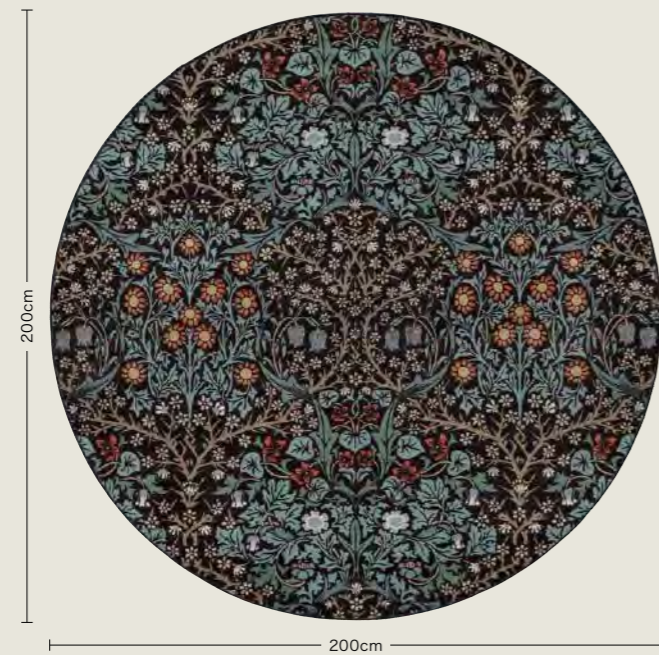
Made in Japan

※カット部分はバイルの方向や傾斜により色差が生じます。
※木床など滑りやすい床面に置き敷きする場合は、すべり止めシート(別売)、すべり止めテープ(別売)などをご利用ください。
※写真と実際の商品では色や質感が異なる場合がありますので、必ず実物サンプル等でご確認ください。
※商品選定にあたりましては、P.105にある取り扱い上の注意を必ずご参照ください。

BLACKTHORN ブラックソーン

根強いファンも多いイングリッシュガーデンの花々が描かれた人気デザインを、ブラックをベースに大胆な色使いの円形ラグに仕立てました。

This circular rug showcases a superb, popular design inspired by wild flowers growing in English country lane hedgerows.



MCG 350M

MCG 350M RUG

特殊掛革品 常備在庫品

Price 216,000円/枚
Size ↓200cm ↔200cm
Material BCFナイロン100%
Pile height 7mm (全厚9.3mm)
Back 不織布
Form 



Made in Japan

※カット部分はバイルの方向や傾斜により色差が生じます。
※木床など滑りやすい床面に置き敷きする場合は、すべり止めシート(別売)、すべり止めテープ(別売)などをご利用ください。
※写真と実際の商品では色や質感が異なる場合がありますので、必ず実物サンプル等でご確認ください。
※商品選定にあたりましては、P.105にある取り扱い上の注意を必ずご参照ください。

MORRIS OAK モリス オーク

1887年につくられたウィリアム・モリスの象徴的なデザインであるウィロー バウから着想を得て生み出された伝統的な木材のフローリングであるモリス オークは、模様が描かれたものと、無地でオークの色合いを活かしたものを組み合わせて構成されています。

William Morris' iconic design, Willow Boughs, created in 1887, has inspired this traditional timber flooring range of patterned and co-ordinating plain tones of Oak.



MCT361

フロアタイル以外の商材の使用品番は、P.5をご確認ください。

MCT361 FLOOR TILE

BOX▶P.2

Price 4,600円/㎡ 15,650円/ケース(ケース売)

1ケース=15枚入(約3.4㎡)

Size 180×1260×2.5mm

Material 複層ビニル床タイル

接着剤(モルタル下地) 一般AR-PC-2 / 耐湿EP-300-WPX



MCT361



MCT361 タイルごとに自然な色変化や濃淡差があります。

※ケースの中に柄ありと柄なしのタイルがミックスされています。柄あり、柄なしの指定はできません。
 ※ケース内の柄ありと柄なしのタイルに偏りが生じる場合がありますのでお含みおきください。
 ※柄ありは柄部分にかすれ表現を施しておりますので色の濃淡があります。
 ※モリス オークとモリス オーク プレーンは若干色が異なる場合があります。
 ※製法上、柄が合いませんのでお含みおきください。
 ※巻頭に商品サンプルBOXをご用意しておりますので、商品情報と合わせてご確認ください。
 ※写真と実際の商品では色や質感が異なる場合がありますので、必ず実物サンプル等でご確認ください。
 ※商品選定にあたりましては、P.106にある取り扱い上の注意を必ずご参照ください。

P.92に掲載のモリス オーク プレーンと組み合わせてご使用いただくことで柄ありと柄なしの割合を変えることが可能です。

MORRIS FLAGSTONE モリス フラッグストーン

1877年に天井の装飾としてデザインされたパターンを、モルタル調のフロアタイルとして巧みに再解釈したデザインです。

Originally designed as a pattern for ceiling decoration in 1877, this has been expertly reinterpreted as a tile for flooring.



MCT363

WALLCOVERING : MCW241 (P.64)
CURTAIN : MCF301 (P.72)
SHEER : MCF103 (P.20)



MCT362

タイルごとに自然な色変化や濃淡差があります。



MCT363

MCT362 ~ MCT363 FLOOR TILE

BOX▶P.2

Price 4,600円/m² 962円/枚(枚売可)

1ケース=18枚入(約3.76m²)

Size 457.2×457.2×2.5mm

Material 複層ビニル床タイル

接着剤(モルタル下地) 一般AR-PC-2 / 耐湿EP-300-WPX



※製法上、柄が合いませぬのでお含みおきください。
※巻頭に商品サンプルBOXをご用意しておりますので、商品情報と合わせてご確認ください。
※写真と実際の商品では色や質感が異なる場合がありますので、必ず実物サンプル等でご確認ください。
※商品選定にあたりましては、P.106にある取り扱い上の注意を必ずご参照ください。

モルタル調のベースに柄がプリントされた商品です。

FLOOR TILE

OXON STONE オクソン ストーン

西オックスフォードシャーのコッツウォルズにある石材の、ニュートラルな色合いと風合いに着想を受けて作り出されたデザインです。モリスはこの地方にあるケルムスコット・マナーを気に入り、1871年からそこを別荘として使用していました。

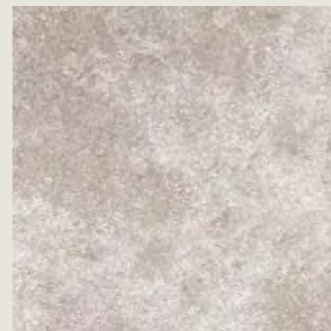
This flooring range is inspired by the natural colours and textures of stone found in the Cotswolds, West Oxfordshire.
Morris fell in love with Kelmscott Manor and made it his country home.



MCT365

WALLCOVERING : MCW273 (P.68)
DIGITALPRINT WALLCOVERING : HZ-4012 (P.96)

FLOOR TILE



MCT364

タイルごとに自然な色変化や濃淡差があります。



MCT365

MCT364 ~ MCT365 FLOOR TILE

BOX ▶ P.2

Price 4,600円/㎡ 962円/枚(枚売可)

1ケース=18枚入(約3.76㎡)

Size 457.2×457.2×2.5 mm

Material 複層ビニル床タイル

接着剤(モルタル下地) 一般AR-PC-2 / 耐湿EP-300-WPX



※巻頭に商品サンプルBOXをご用意しておりますので、商品情報と合わせてご確認ください。
※写真と実際の商品では色や質感が異なる場合がありますので、必ず実物サンプル等でご確認ください。
※商品選定にあたりましては、P.106にある取り扱い上の注意を必ずご参照ください。

MORRIS OAK PLAIN

モリス オーク プレーン

穏やかな木目と程良い色変化が美しいウッドタイル。
モリス オークと組み合わせてご使用いただけます。

Wood tiles with a subtle grain and perfect colour gradation
that can be used in combination with Morris Oak.



MCT366

フロアタイル以外の商材の使用品番は、P.43をご確認ください。

WASHED OAK

ウォッシュド オーク

無垢感のあるオーク柄で気軽に
デザイン貼りを楽しめるウッドタイルです。

Wood tiles with a solid oak pattern for easy design application.

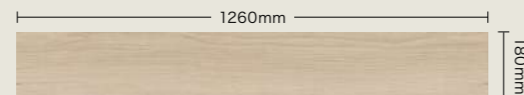


MCT368

フロアタイル以外の商材の使用品番は、P.69をご確認ください。



MCT366



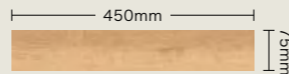
MCT366 タイルごとに自然な色変化や濃淡差があります。



MCT367



MCT368



MCT367
タイルごとに自然な色変化や濃淡差があります。

MCT366 FLOOR TILE

BOX▶P.2

Price 4,600円/m² 15,650円/ケース(ケース売)

1ケース=15枚入(約3.4m²)

Size 180×1260×2.5mm

Material 複層ビニル床タイル

接着剤(モルタル下地) 一般AR-PC-2 / 耐湿EP-300-WPX

※巻頭に商品サンプルBOXをご用意しておりますので、商品情報と合わせてご確認ください。
※写真と実際の商品では色や質感が異なる場合がありますので、必ず実物サンプル等でご確認ください。
※商品選定にあたりましては、P.106にある取り扱い上の注意を必ずご参照ください。



MCT367~MCT368 FLOOR TILE

BOX▶P.2

Price 5,650円/m² 22,890円/ケース(ケース売)

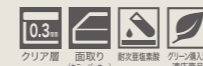
1ケース=120枚入(約4.05m²)

Size 75×450×2.5mm

Material 複層ビニル床タイル

接着剤(モルタル下地) 一般AR-PC-2 / 耐湿EP-300-WPX

※巻頭に商品サンプルBOXをご用意しておりますので、商品情報と合わせてご確認ください。
※写真と実際の商品では色や質感が異なる場合がありますので、必ず実物サンプル等でご確認ください。
※商品選定にあたりましては、P.106にある取り扱い上の注意を必ずご参照ください。



HARVEST OAK ハーベスト オーク

ソーマークの入ったオーク柄。
木目の抑揚を活かし、落ち着いた表情に仕上げました。

Oak pattern with saw marks.
The grain tonality of the wood gives it a subtle look.



MCT370

CURTAIN : MCF121 (P.28)
CUSHION : MCF305 (P.72)

VINTAGE CHERRY ビンテージ チェリー

経年変化の深みを表現したチェリー柄のタイルです。

These cherry wood patterned tiles express
the depth of antiquity and ageing.



MCT372

DIGITALPRINT WALLCOVERING : HZ-4021 (P.97)



MCT369



MCT371



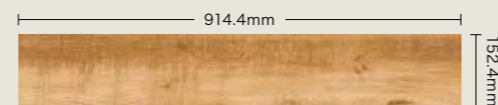
MCT372



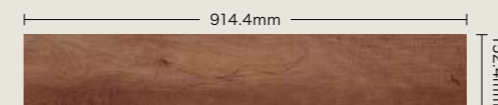
MCT370



MCT373



MCT369 タイルごとに自然な色変化や濃淡差があります。



MCT373 タイルごとに自然な色変化や濃淡差があります。

MCT369～MCT371 FLOOR TILE

BOX▶P.3

Price 4,600円/m² 15,390円/ケース(ケース売)

1ケース=24枚入(約3.34m²)

Size 152.4×914.4×2.5mm

Material 複層ビニル床タイル

接着剤(モルタル下地) 一般AR-PC-2 / 耐湿EP-300-WPX



※巻頭に商品サンプルBOXをご用意しておりますので、商品情報と合わせてご確認ください。
※写真と実際の商品では色や質感が異なる場合がありますので、必ず実物サンプル等でご確認ください。
※商品選定にあたりましては、P.106にある取り扱い上の注意を必ずご参照ください。

MCT372～MCT373 FLOOR TILE

BOX▶P.3

Price 4,600円/m² 15,390円/ケース(ケース売)

1ケース=24枚入(約3.34m²)

Size 152.4×914.4×2.5mm

Material 複層ビニル床タイル

接着剤(モルタル下地) 一般AR-PC-2 / 耐湿EP-300-WPX



※巻頭に商品サンプルBOXをご用意しておりますので、商品情報と合わせてご確認ください。
※写真と実際の商品では色や質感が異なる場合がありますので、必ず実物サンプル等でご確認ください。
※商品選定にあたりましては、P.106にある取り扱い上の注意を必ずご参照ください。

SPIN OAK スピン オーク

王道のオーク柄で、さまざまなインテリアスタイルにお使いいただけるカラーを取り揃えたウッドタイルです。

These wood tiles have a royal oak pattern and are available in a range of colours to suit a variety of interior styles.



MCT377

WALLCOVERING : MCW211 (P.58) MCT379



フロアタイル以外の商材の使用品番は、P.21をご確認ください。



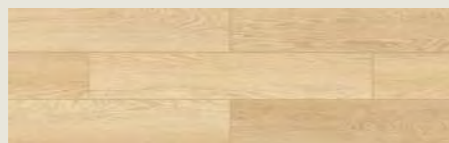
MCT374



MCT376



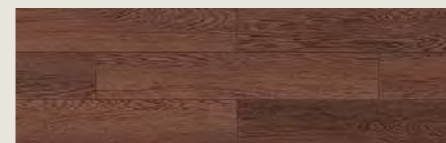
MCT378



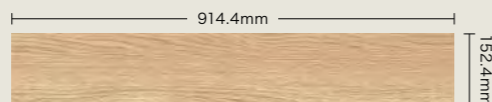
MCT375



MCT377



MCT379



MCT375

タイルごとに自然な色変化や濃淡差があります。

MCT374～MCT379 FLOOR TILE

BOX▶P.3

Price 4,600円/㎡ 15,390円/ケース(ケース売)

1ケース=24枚入(約3.34㎡)

Size 152.4×914.4×2.5mm

Material 複層ビニル床タイル

接着剤(モルタル下地) 一般AR-PC-2 / 耐湿EP-300-WPX



※巻頭に商品サンプルBOXをご用意しておりますので、商品情報と合わせてご確認ください。
 ※写真と実際の商品では色や質感が異なる場合がありますので、必ず実物サンプル等でご確認ください。
 ※商品選定にあたりましては、P.106にある取り扱い上の注意を必ずご参照ください。



DIGITALPRINT WALLCOVERING : HZ-4013 (P.96)

MORRIS
CHRONICLES

DIGITAL PRINT WALLCOVERING

HIGH GRAFICA **Select Order**



HZ-4003

STRAWBERRY THIEF いちご泥棒

ウィリアム・モリスにより優雅に描かれた苺をついばむツグミのデザインは、1883年から人々の心を魅了してきました。レッドハウスの庭を訪れる鳥たちに着想を得て自然の優美さを表現したデザインは、インディゴとアカネの染料が用いられたモリス商会の初期の色刷りのテキスタイルとして発表されました。



HZ-4003

特殊掛断品

OTHER COLOURWAYS



HZ-4001

特殊掛断品



HZ-4002

特殊掛断品

サイズ・価格

品番	HZ-4001～4003
割付(W)mm/枚	900×4
寸法(W×H)mm	3600×2500
価格	108,000円/セット

特殊掛断品 受注生産品 不燃 F☆☆☆☆

ベース壁紙



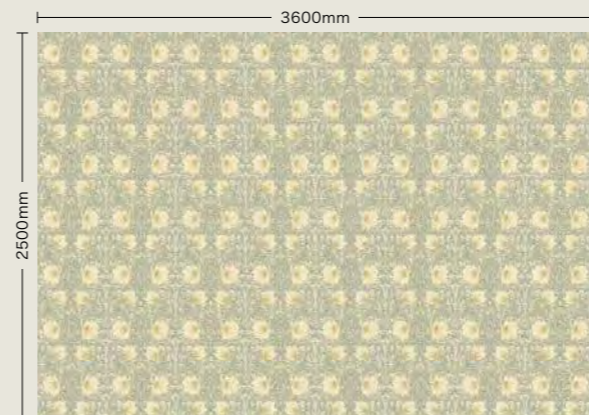
D-002
防かび



HZ-4012

PIMPERNEL ピンパーネル

ウィリアム・モリスは、夏に咲く控えめで小さな花の名からこの柄をピンパーネルと名付けました。ケルムスコット・ハウスのダイニングルームにも使用された絵画のようなこの柄は1876年にデザインされ、美しい色味で多色展開されています。



HZ-4012

特殊掛断品

OTHER COLOURWAYS



HZ-4011

特殊掛断品



HZ-4013

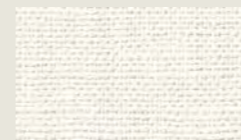
特殊掛断品

サイズ・価格

品番	HZ-4011～4013
割付(W)mm/枚	900×4
寸法(W×H)mm	3600×2500
価格	108,000円/セット

特殊掛断品 受注生産品 不燃 F☆☆☆☆

ベース壁紙



D-002
防かび

※ご注文時の注意点についてはP.102をご覧ください。

商品詳細・サンプル請求は
WEBサイトをご覧ください。





HZ-4021

THE BROOK ブルック

ブルック(小川)は、1890年にスタンモア・ホールに住んでいた弁護士のウィリアム・ノックス・ダーシーによる重要な仕事の依頼の影響を受けています。名前に象徴される、森の中の曲がりくねった小川のそばで牧草を食べるファロージカのデザインは、当初はタペストリーとして製造されていました。



HZ-4021

特殊掛準品

サイズ・価格

品番	HZ-4021
割付(W)mm/枚	900×4
寸法(W×H)mm	3600×2500
価格	108,000円/セット

ベース壁紙

D-002
防かび

特殊掛準品 受注生産品 不燃 防火性能は別記
F☆☆☆☆



HZ-4031

MELSETTER メルセッター

ケルムスコット・マナーにあるモリスの寝室の垂れ布用にメイ・モリスが手掛けた刺繍をもとにつくられたメルセッターは、鳥と頭状花が中心の果実の木を取り囲む壮観なデザインであり、手描きのフレスコ画様式で描かれています。メイはイギリス中世の刺繍の歴史に精通した専門家として知られていました。



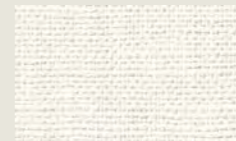
HZ-4031

特殊掛準品

サイズ・価格

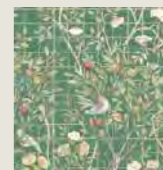
品番	HZ-4031～4032
割付(W)mm/枚	900×4
寸法(W×H)mm	3600×2500
価格	108,000円/セット

ベース壁紙

D-002
防かび

特殊掛準品 受注生産品 不燃 防火性能は別記
F☆☆☆☆

OTHER COLOURWAYS



HZ-4032

特殊掛準品



HZ-4041

KELMSCOTT TREE ケルムスコット ツリー

1893年につくられた花々の小道や果物であふれた木々のデザインは、中世のイギリスの刺繍から着想を得ています。色彩豊かな鳥やシンプルな花々は、モリスの娘であるメイが父のために刺繍を施した、ケルムスコット・マナーにある彼の寝室のベッドの垂れ布の影響を受けており、名前の由来ともなっています。メイは熟練のアーティストとしても知られていました。



HZ-4041

特殊掛準品

サイズ・価格

品番	HZ-4041
割付(W)mm/枚	900×4
寸法(W×H)mm	3600×2500
価格	108,000円/セット

ベース壁紙



D-002
防かび

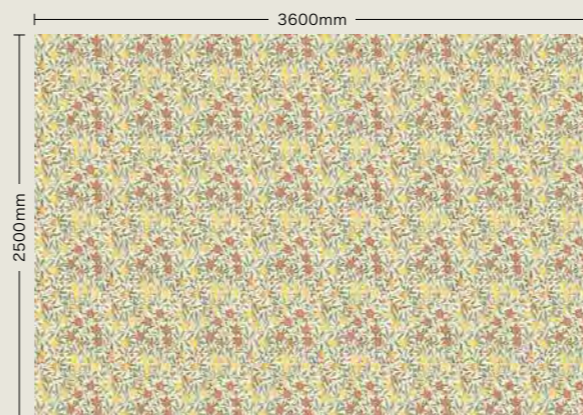
特殊掛準品 受注生産品 不燃 F☆☆☆☆



HZ-4052

FRUIT フルーツ

フルーツは果実と枝の広がり等特色のあるデザインで、オリーブ、ザクロ、オレンジとレモンが描かれています。モリスの生涯の友であるエドワード・バーン・ジョーンズはこの原画を絶賛し、ダイニングルームをこの柄のプリントで装飾したと言われています。



HZ-4052

特殊掛準品

サイズ・価格

品番	HZ-4051～4052
割付(W)mm/枚	900×4
寸法(W×H)mm	3600×2500
価格	108,000円/セット

ベース壁紙



D-002
防かび

特殊掛準品 受注生産品 不燃 F☆☆☆☆

OTHER COLOURWAYS



HZ-4051 特殊掛準品

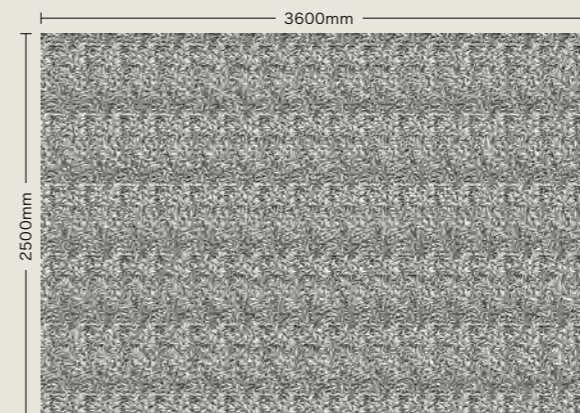




HZ-4062

WILLOW BOUGHS ウィロー バウ

モリスが娘のメイと、ケルムスコット・マナーの近くのテムズ川へと繋がる小さな川の岸辺を歩いていた、ある日の午後の情景をもとに描かれたデザイン。メイはその後、ウィロー バウは「私たちの思い出の柳が精巧に描かれており、ロンドンの人々のリビングを彩る壁紙として広く使われるようになった」と記録しています。



HZ-4062

特殊掛準品

OTHER COLOURWAYS



HZ-4061

特殊掛準品

サイズ・価格

品番	HZ-4061～4062
割付(W)mm/枚	900×4
寸法(W×H)mm	3600×2500
価格	108,000円/セット

ベース壁紙



D-002
防かび

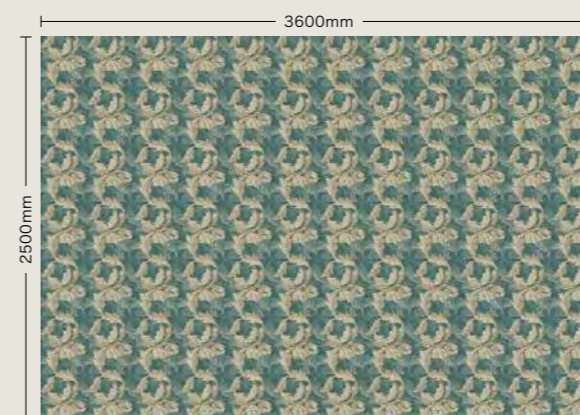
特殊掛準品 受注生産品 不燃 防火性能等級 F☆☆☆☆



HZ-4072

ACANTHUS アカンサス

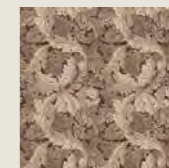
アカンサスは、1875年3月に屋号をモリス商会へ変更した際に初めて発表された壁紙です。アカンサスは、モリスの得意な手法として良く知られるレイヤーを重ねる技法を反映させて、雄大に描かれた渦巻く葉をモチーフにしており、遠近が浅い布地の中でも表情豊かな緑の表現を生み出しています。



HZ-4072

特殊掛準品

OTHER COLOURWAYS



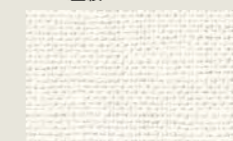
HZ-4071

特殊掛準品

サイズ・価格

品番	HZ-4071～4072
割付(W)mm/枚	900×4
寸法(W×H)mm	3600×2500
価格	108,000円/セット

ベース壁紙



D-002
防かび

特殊掛準品 受注生産品 不燃 防火性能等級 F☆☆☆☆



HZ-4081

GOLDEN LILY ゴールデン リリー

ゴールデン リリーは、ジョン・ヘンリー・ダールの最も世に知られた壁紙のデザインです。モリスが亡くなってから三年後につくられたゴールデン リリーは、モリスがデザインしたものと度々間違っ
て認識されることもありました。当初11色の版木を使って2配色がブロックプリントされたこのデ
ザインは、絡まり合う百合の茎と、巻き付くつるが大胆に描写されており、観るものの目を楽しませます。



HZ-4081

特殊掛準品

サイズ・価格

品番	HZ-4081~4082
割付(W)mm/枚	900×4
寸法(W×H)mm	3600×2500
価格	108,000円/セット

特殊掛準品 受注生産品 不燃 F☆☆☆☆

ベース壁紙



D-002
防かび

OTHER COLOURWAYS



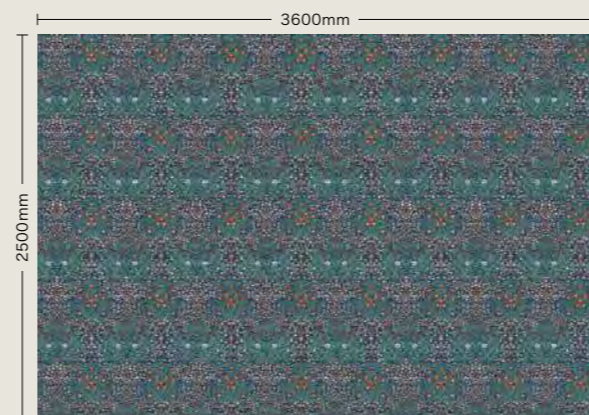
HZ-4082 特殊掛準品



HZ-4092

BLACKTHORN ブラックソーン

ブラックソーンは、モリスのオックスフォードシャー州にある家の周りの生垣や森、牧草地などの
自然を観察していた経験が凝縮されたような、複雑なデザインとなっています。トゲのあるスピノ
サスモモの木の白い花は、まだ暗い景色が残る早春に、わずかな明かりを灯すように裸木から
咲き乱れます。その他にダイジーやバイモ、すみれも重要なデザインの一部となっています。



HZ-4092

特殊掛準品

サイズ・価格

品番	HZ-4091~4092
割付(W)mm/枚	900×4
寸法(W×H)mm	3600×2500
価格	108,000円/セット

特殊掛準品 受注生産品 不燃 F☆☆☆☆

ベース壁紙



D-002
防かび

OTHER COLOURWAYS



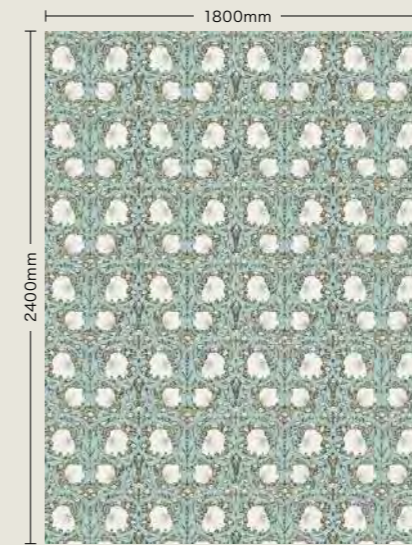
HZ-4091 特殊掛準品



CUSTOM IDEA

デジタルプリントの利点を活かして、MORRIS CHRONICLESのデザインは下記のようなカスタマイズも可能です。

Idea 01 サイズを変更する ※柄の縮尺は変更できません



HZ-4013 (W3600×H2500mm 4巾) の
サイズカスタム (W1800×H2400mm 2巾)

割付(W)mm / 枚 : 900×2

ベース壁紙 : D-002 キャンバス調

参考価格 : 57,600円 / セット

上記以外にもお好きな出力サイズでご注文いただけます。
ご希望のカスタムサイズをお知らせください。

Idea 02 ベース壁紙をメタリック調(D-021)に変更する



HZ-4002のベース壁紙カスタム

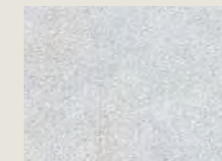
割付(W)mm / 枚 : 900×4

ベース壁紙 : D-021 メタリック調

参考価格 : 180,000円 / セット

※D-021以外のベース壁紙には変更できません。
※D-021はD-002と柄の見え方が異なります。

ベース壁紙 D-021



HOW TO ORDER

HIGH GRAFICA **Select Order** 選べる豊富なデザイン 450点以上

サンゲツ セレクトオーダー 

MORRIS CHRONICLES以外のデザインもWEBサイトからご覧いただけます。

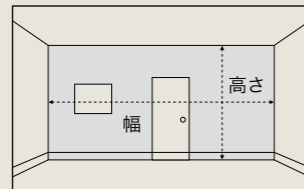


■ ご注文の流れ

step 01 サイズ確認

全体の出力サイズを採寸してください。必要数量を算出します。

採寸箇所



※単位はmmでお知らせください。

step 02 デザイン選定

HZから始まるオーダー番号をお知らせください。
出力サイズまたはベース基材を変更する場合、作成したいカスタム内容を弊社営業窓口までお知らせください。

※全デザイン・バリエーションはWEBサイトでご覧いただけます。

step 03 サンプル確認

デザイン決定後、色をご確認いただけるサンプルをご用意いたします。

※ご注文から約1週間程度でお届けします。

step 04 決定・納品

完成データ入稿後、約5日～14日間程で納品となります。

※工場の状況により、納期が変動する場合がございます。

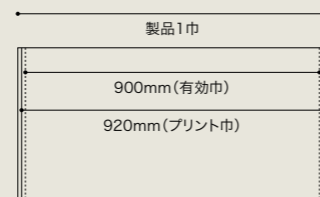
■ ベース壁紙

MORRIS CHRONICLESのデザインは、下記の2種類の基材が使用できます。



ID-002 キャンバス調

基材 塩化ビニル 耐久印刷で印刷 F☆☆☆☆
有効巾 900mm
防火性能 不燃・準不燃
性能 防かび



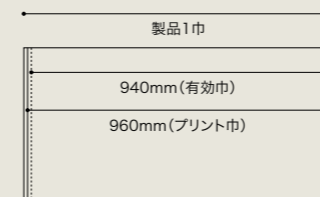
※プリント巾は920mmです。
両サイドの10mmを重ねしるとして柄を合わせて重ね断ちにて施工してください。



ID-021 メタリック調

基材 アルミ蒸着紙 耐久印刷で印刷 F☆☆☆☆
有効巾 940mm
防火性能 不燃・準不燃

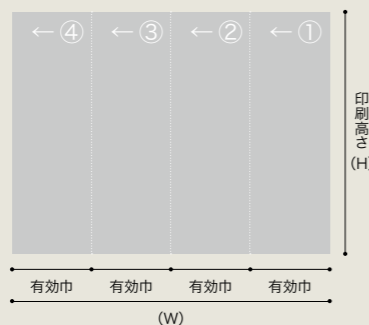
※間接照明の場合など使用環境によっては下地が目立つことがあります。
入念な下地処理を行い、糊ダマりに注意して施工してください。
※糊付け後は折りジワがつかないように大きなたみ、上積みは避けてください。



※プリント巾は960mmです。
両サイドの10mmを重ねしるとして柄を合わせて重ね断ちにて施工してください。

■ 製品規格・割付

デジタルプリントの製品は、複数巾施工する場合、商品に番号の印字がある状態で納品されます。印字に沿って右から順に施工してください。



※割付け枚数は製品巾によって異なります。

■ ご注文時の注意点

- ・MORRIS CHRONICLESの壁紙は、ブランド名による営利目的での使用はできません。
- ・MORRIS CHRONICLESのデザインは、柄の縮尺変更やD-002、D-021以外のベース壁紙への変更はできませんので、お含みおきください。
- ・パソコン画面や紙への出力の場合と壁紙への印刷の場合では見え方が異なります。デザインや色の確認の際は現品見本をご確認ください。
- ・表面を強く擦ると色落ちすることがあります。拭き取りを行う際は硬く絞った布等で優しく拭き取ってください。
- ・単色、濃色のベタ表現は色ムラが発生する可能性があります。
- ・追加で発注をされる場合、同データを使用しても多少の色差が発生することがありますので、お含みおきください。
- ・当見本帳中に価格改定となる可能性もございますのでご了承ください。

MORRIS CHRONICLES フロアコレクション

英国における偉大なデザイナー、ウィリアム・モリスの作品から着想を得た、2.3mm厚のクッションフロアです。

NET CEILING ネットシーリング

ウィリアム・モリスによって1895年につくられた天井向けのデザインのひとつ。中世の職人のシンプルかつ連続的な形状をつくり出す作業工程から着想を得た、モリスのデザインとしてはめずらしい幾何学的なデザインです。



CM-11216



CM-11216



CM-11217

OAK PARQUET オークパーケット

伝統的な寄木張りのフローリングから着想を得たデザイン。温かみのある手触りのよい木造りの床は、イギリスのアーツ・アンド・クラフツ様式の家の定番として使用されていました。



CM-11218



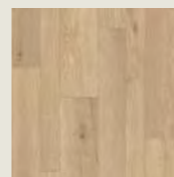
CM-11218

NOSTAL OAK ノスタルオーク

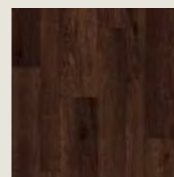
美しくバリエーションに富んだ木目のディテールを持つこのデザインは、16世紀のイギリスのカントリーハウスで見られるような歴史的な木工品のナチュラルな質感を表現しています。



CM-11220



CM-11219



CM-11220

PURE SCROLL ピュアスクロール

1868年頃につくられたデザイン「ダイアバー」をアレンジし、落ち着いた色合いの格子柄をつくり出しました。このシンプルながらもクラシカルなデザインは、スマートで現代的な雰囲気を醸し出しています。



CM-11221



CM-11221



CM-11222



商品掲載カタログ: 2022-2024 Hフロア

住宅をはじめ、店舗やペット用など幅広い用途に対応するクッションフロアの総合カタログ「2022-2024 Hフロア」。商品の詳細につきましては、こちらのカタログからご確認ください。



デジタルカタログはこちら

壁紙の取り扱い上の注意

1 一般注意事項

●入居後の換気

施工時のニオイが残っている場合がありますので、入居後一週間程度は十分に換気を行ってください。

●直射日光等からの保護

直射日光や熱風が長時間当たる場所では変退色するおそれがあります。カーテンやガラスフィルムなどで日除けを心がけてください。また、ストーブなどの暖房器具の熱風が壁紙に直接当たらないようにご注意ください。

●タバコの煙・キッチンの油煙について

タバコの煙やキッチンの油煙などは壁紙を短期間で黄変させ、頑固な汚れとなります。室内の換気を心がけてください。

●薬品や化粧品類を付着させない

スプレー式の薬品(殺虫剤・塗料・化粧品など)を壁紙に付着させないでください。また、傷薬などの医薬品や口紅なども付着させないでください。種類によっては付着した色が落ちなくなったり、壁紙が変色したりすることがあります。

●家具を壁面に密着させない

家具の塗料やベニヤに含まれる色素により、壁紙が変色することがあります。家具と壁紙の間は空間の余裕をとってください。変色だけでなく結露やかびの防止にもなります。

●ゴム製品を壁面に密着させない

壁面にゴム製品を密着させたり、ゴム系接着剤を使用したテープ等を使用しないでください。塩化ビニル壁紙に含まれる可塑剤と、ゴム製品に含まれる酸化防止剤が化学反応を起こし、変色等が発生する恐れがあります(ゴム汚染)。

●粘着テープを貼らない

粘着テープ(セロハンテープやガムテープなど)を壁紙に貼らないでください。テープの粘着剤が壁紙に移行し、変色や汚れの原因となります。また、粘着テープを剥がすときに壁紙を破損するおそれがあります。特にゴム系接着剤は変色が起こりやすいためご注意ください。

壁紙の材料特性に関する注意

1 ジョイントや剥がれについて

壁紙は石膏ボードなどの下地材に有効巾でジョイントして施工するため、必ず継ぎ目が生じます。壁紙の仕様やデザイン、使用環境によっては継ぎ目が目立つ場合がありますのでご了承ください。また、壁紙の伸縮による目隙や経年での剥がれが生じる可能性があります。

2 変色について

壁紙自体は外的な影響を受けずに変色することはありません。紫外線による色褪せや、施工環境・使用環境によって変色・シミなどの変化が生じる場合があります。

椅子生地取り扱い上の注意

1 モール糸

- 毛並みの方向によって色が異なって見えることがありますので、裁断加工の際は方向性の統一にご注意ください。
- 触れた個所の毛倒れによる柄や色ムラが目立つことがあります。
- 花糸(毛羽)が抜けることがあります。

2 ほつれや滑脱が懸念される商品

- 切断面から糸がほつれやすいため、縫製時に針、糸ともに通常より細いものを使用し、縫い目も大きくとってください。併せて、同一箇所での複数の縫い込みは、控えてください。
- 切断面から糸がほつれることがありますので、縫製時に捨て縫いを入れるか、ダブルステッチをおすすめします。

3 ウォッシュャブル商品について

- 乾燥機の使用は、お控えください。
- 脱水は、軽かけてください。
- 陰干ししてください。

2 汚れが付着したら

●一般ビニル壁紙の場合

飲食物や調味料などの汚れは、直ちに固く絞ったスポンジやタオルで汚れを吸い取るように拭き取ってください。落ちにくい場合は中性洗剤をご使用ください。壁紙表面に残った洗剤は変色の原因になりますので、真水かぬるま湯できれいに拭き取ってください。※強い洗剤やシンナーなどの有機溶剤は、変色や表面破損の原因になりますので使用しないでください。

●フィルム汚れ防止壁紙の場合

日常の汚れは、固く絞ったスポンジやタオルで水拭きしてください。落ちにくい場合は中性洗剤や消毒用アルコールをご使用ください。壁紙表面に残った洗剤は変色の原因になりますので、真水かぬるま湯できれいに拭き取ってください。

3 剥がれてきた壁紙のメンテナンス

部分的な剥がれであれば、剥がれが広がる前にゴミや埃を取り除いた後、壁紙の裏に文具用の糊や木工用ボンドをはみ出さないように塗布して、十分に圧着してください。剥がれてから時間が経ったものや、劣化して硬くなったものは補修が困難ですので、貼り替えをおすすめします。

4 かびについて

かびは見た目の悪さの問題だけでなく、アレルギーやぜんそくなど、病気の原因になることがありますので注意が必要です。壁紙はほとんどの商品に防かび性能がありますが、壁紙単体でかびの発生を防ぐことはできません。

●かびを防ぐ

かびは建物の構造や生活環境に大きく影響を受けます。常に換気を心がけ、風通しを良くして、湿度の上昇を抑えてください。

●かびが発生したら

かびが壁紙表面だけで発生している場合、早めに消毒用アルコールで拭き取るのが効果的です(壁紙の種類によっては表面が損傷する場合がありますので、目立たないところで試してからご使用

3 表面強度について

衝撃やひっかき、摩擦によってキズや破れが発生する場合がありますのでご注意ください。

4 ひび割れについて

建物や下地の振動により、壁紙表面にひび割れ(クラック)が生じることがあります。特に異なる下地材のジョイント部分や、構造材がない部分での下地のつなぎ部分では、振動等による動きが大きくなり、壁紙がひび割れやすくなります。壁紙単体では振動によるひび割れを防ぐことはできませんのでご了承ください。

4 共通事項

- 裁断加工の際は、特に方向性の統一、歪み等にご注意ください。
- 緻密な織物は、施工の際に伸びにくい場合があります。
- 生地の間隙にゴミが入ることがありますので、こまめに掃除機でゴミを吸い取るか、やわらかいブラシでブラッシングしてください。
- 薬品等により変色する場合がありますのでご注意ください。
- 取扱表示は生地単体のものとなります。

5 運搬・保管時の注意

<運搬時の注意>

- ロール原反は、重量物のため、人手による荷扱いの際はご注意ください。
- 多段に積むと荷崩れの原因となるのでご注意ください。

ください)。かびが大量に発生してしまった場合は、専門業者に相談することをおすすめします。

5 結露について

結露や過度の湿気はシミ・剥がれ・かびの原因となりますので、室内の換気や湿度調整を心がけてください。

●換気・除湿

常に換気を心がけ、暖房器具などから発生する水蒸気を外へ排出してください。特に浴室や料理時の水蒸気などにはご注意ください。除湿器や吸湿剤などの活用も有効です。

●通気を良くする

家具裏などの隙間に余裕を取り、建物全体の空気の流れを良くする工夫をしてください。

●冬の結露について

冬場は室内と外気の気温差が大きく、結露が発生しやすい時期です。また、加湿器を使用した後などは特に発生しやすくなります。こまめな換気や除湿を心がけてください。

6 その他

壁紙は日頃からある程度のメンテナンスを行いながら、使用状況に応じて5～10年を目安に貼り替えをおすすめします。

5 色の見え方について

見本帳の現品見本や写真と実際の商品では、多少の色差が生じる場合があります。光源や使用環境によっても色が違って見える場合があります(メタメリズム)。また、製造時のロットによって多少の色差が生じる場合がありますのでご了承ください。

※その他施工上の注意事項等がございますので、各商品に表示している施工注意および巻末別冊資料P.10をご確認ください。
--

<保管時の注意>

- 原反にキズやくせ、しわなどが付かないよう、保管の際はご注意ください。
- 直射日光のあたる場所や高温・多湿・水のかかる場所には保管しないようご注意ください。
- 塩ビ系樹脂や異素材、溶剤類との接触がないようご注意ください。
- 原反は、立てて保管しないでください。しわ等の原因となります。

6 廃棄時の注意

- 加工後の残材等商品を廃棄する場合は、産業廃棄物として処理業者に委託して処理するか、もしくは自治体の指示に従って処理してください。

カーテンの取り扱い上の注意

カーテンのお取り扱いについては、巻末別冊資料P.60～61をご覧ください。

ロールカーペット・ラグの取り扱い上の注意

1 選択・施工上の注意

- カーペット・ラグは屋内用です。屋外や半屋外では使用できません。
- 製法上、サイズ・全厚・重量・リピートなど表記と多少異なる場合があります。
- 歩行マークは歩行頻度に対する耐久性の目安です。用途に応じたカーペットをお選びください。特にピンヒールシューズはカーペットに大きな負荷をあたえますので、商品の選択には十分ご注意ください。
- 防ダニ、抗菌などの表示は加工処理の有無を示しています。カーペット、その他内装材だけでお部屋を完全に防ダニ、抗菌にすることはできません。お掃除や換気など、日常のメンテナンスに配慮してください。また、人体に影響の少ない薬剤を使用していますが、乳幼児が誤って口を含むことのないようご注意ください。
- 防虫、防ダニ、防カビ、抗菌、抗アレルギー、抗ウイルス、消臭等の試験数値は測定値であり保証値ではありません。
- サンプル帳の見本と製品の色、また写真と実際の商品では色や質感が異なる場合がありますが、ご了承ください。実物サンプル等でお確かめください。
- 濃色のカーペットはチリやホコリが目立ちますのでご注意ください。
- 下地から絶えず湿気の上昇がある場所では使用を避けてください。施工後に臭気が発生する恐れがあります。
- 梱包紙に記載されている品名・色番・ロット・数量をご確認いただき、サンプル帳の見本と照合の上で施工を開始してください。同一床面上は同ロットで仕上げてください(生産巾が異なる商品をジョイントすると色違いになります)。
- 天然素材であるウールは、紫外線や酸素に触れることで開封後すぐに若干の色変化を起こす「さらし現象」と呼ばれる特性があります。これは品質上の欠陥ではありません。ジョイントする場合は、同一床面は同日中に仕上げ、数日にわたる場合はジョイント部分に覆いをかけるなどの対策を行ってください。
- フェルトグリッパー工法の場合はピン先をつぶしてください。けがの原因となります。
- 延伸工具で四方均等にテンションをかけて施工してください。延伸が不十分だと施工後にたわみが発生する可能性があります。
- ジョイントの場合はパイル抜け防止のため、必ず接着剤で目止めを行ってください。
- ポーイング現象についてカーペットは巾方向に若干の蛇行が見られます。製造中の中央部と端部への張力のかかり具合の差によって生じるもので、製法上の特性としてご理解ください。

- 遊び毛についてパイル組成表示が「ウール」の商品は紡績糸(短繊維を絡め撚り合わせた糸)を使用しており、その特性上、しばらくの間遊び毛が出ます。また、紡績糸使いのカーペットの日常メンテナンスは、掃除機の回転ブラシは使用せず、吸引を主体に行ってください。※特に「紡績糸使い」で「カットパイル」の商品はご注意ください。
- くも現象についてカットパイルは使用中にパイルの方向が部分的に異なり、雲状のムラのように見える事があります。「くも」現象やシェーディング(日陰・明暗)と呼ばれるものであり、商品の欠陥ではありません。特にウールに代表される天然素材パイル商品ご注意ください。

2 保管上の注意

- 運搬途中で折らないでください。折りジワが残ったり、施工後の「伸び」の原因となる可能性があります。
- カーペットは梱包を解かず、平坦な場所に寝かせて保管し、上にものを積載しないでください。また雨水などによる水濡れを避けてください。変形、変質、変色、汚染、たわみやパイルのへたりなどの原因となります。

3 使用上の注意

- ラグは置敷きですので、ラグ自体が滑り転倒する場合があります。
- 木床など滑りやすい床面に置き敷きする場合は、すべり止めシート(別売)、すべり止めテープ(別売)などをご利用ください。
- ラグの下の部分とラグを敷いていない部分の色差が生じる可能性がありますので、同じ場所でご使用になる場合は、定期的にラグの位置を替えたり下地となる床面を拭くようにしてください。
- 下地の床面をワックス掛けした後は、完全に乾燥させてから敷いてください。
- ロボット掃除機を使用する場合は、ラグ、掃除機が破損する恐れがあります。掃除機メーカーの取り扱い説明書に従ってご使用ください。
- 市販の消毒液・除菌剤を使用の際は、風合いを損ねる場合がありますので、お避けください。
- 床暖房のご使用の際、温められることにより、素材特有の臭いが生じる場合があります。臭いが気になる方はご使用をお避けください。
- 床暖房・ホットカーペット等の上で使用すると、床暖房・ホットカーペット等の昇温に時間を要します。
- 床暖房・ホットカーペット等の使用に際しては床暖房・ホットカーペットメーカーの取り扱い説明書に従ってください。

- カーペットのたわみ、めくれ、ジョイントのほつれなどが生じた場合は、即座に補修してください。放置しておくると全体に影響が及び、美観を損なうほか、転倒事故を招く可能性があります。特に階段でのたわみなどは、つまずきによる転倒事故に繋がりやすく注意が必要です。
- パイルがほつれた場合、ほつれの伝線を防ぐためにすぐにハサミでカットしてください。
- 直射日光の当たる場所では、パイルが変退色する可能性があります。必ずカーテン、ブラインドなどで日よけをしてください。
- タフテッドカーペットに使用している合成ゴム(ラテックス)やジュート(麻)はニオイを発生させる事がありますが、数日間十分な換気を行うことで解消されます。
- パイル素材には固有のニオイがあります。特に新しく施工した際はニオイが発生しやすいので換気を心掛けてください。
- オゾンを発生させる空気清浄機が使用される場所や窒素酸化ガスの影響を受けやすい場所等ではパイルが変色する場合があります。
- 巻き癖が残っている場合がありますが、時間の経過とともに解消します。
- 結露水はパイルを変色させたり、カビを発生させる原因となります。こまめに換気するなど、結露を防ぐ工夫をしてください。
- 天然素材であるウールは、素材の性質上、色落ちする場合がありますのでご注意ください。
- ゴム製品や家具などの保護用ゴム材、塗料、防腐剤、防虫剤などによって、カーペットが汚染されて変退色をまねく恐れがあります。
- 家具の脚やハイヒールなどの突起物による局部荷重はへこみ跡の原因となります。

4 メンテナンスについて

- カーペット・ラグは洗濯できません。クリーニング(水洗い、ドライクリーニング)によって、パイルの風合いや色相の変化、裏貼り材の剥がれ、寸法の変化を起こす場合があります。
- 汚れに応じて水または中性洗剤を薄めたものでたくように拭き取ってください。洗剤を使用した場合は、かたく絞ったタオルで水拭きしてください。
- 塩素系の洗剤や化学薬品を使用すると、パイルが変退色する恐れがあります。
- 汚れが付着したらできるだけ早く除去してください。時間が経過するほど、除去しにくくなります。
- 濡れたまま放置すると変形、変質、変色、カビの発生、裏材の剥離が生じる場合があります。

フロアタイルの取り扱い上の注意

1 選択上の注意

- フロアタイルの耐久性は歩行量、使用環境によって異なります。選択の際には製品の耐久性以上の用途でのご使用はお避けください。
- 建築基準法・消防法によって、使用方法ならびに使用場所に制限があります。各法令法規をご確認ください。
- 下地からの湿気の上昇や、摩擦熱や火花の飛び散りが予想される場所では使用をお避けください。
- 淡色系・無地調の床材ほど濃色系に比べて汚れが目立ちやすくなります。またエンボスが深い、あるいは細かいほど汚れが残ります。やすくなりますのでお含みおさください。
- 濃色系やフラットな表面形状はキズが目立ちやすくなりますのでお含みおさください。
- 家具の下などの暗所、密閉されるような環境、高温多湿、酸性ガス（NOx、SOx）などの条件が揃うと床材が変色する場合があります。これらの条件が揃わないよう注意し、やむを得ずそのような箇所に施工する際には暗色系の床材を選定してください。

2 施工上の注意

- 梱包ケースに記載されている品名・品番・ロット・数量を確認のうえ、施工を開始してください。同一床面上は同ロットで仕上げてください。
- フロアタイルや接着剤は施工時の温度に大変影響を受けやすく、低温時は特に接着剤の接着力が弱くなり完全接着までには時間がかかります。理想的な施工温度は15～25℃ですが、それよりも室温が低い場合はジェットヒーターなどの暖房機で現場を暖めるなどして、施工の前後12～24時間はこのような室温を保ち、フロアタイルも箱から出して現場と同様の室温に保管し、ならず必要があります。室温と床材に温度差があると施工直後だけでなく、後日、目地隙、突き上げなどをおこすことがあります。
- タイル裏面の矢印で流れ方向をご確認ください。方向が変わると色差のように見える事があります。
- 各商品別に施工上の注意・接着剤等が異なりますので、商品掲載ページの施工上の注意をご参照ください。また施工する場所の環境や下地の状態により、接着剤や施工方法が異なる場合がありますのでご注意ください。
- 下地は平滑かつ清潔で乾燥して、十分な強度があり、接着力を低下させるような構造的欠陥がないようにしてください。多孔質でもらい下地や粉っぽい下地はプライマー処理を行ってください。
- 不陸は適切なコンパウンドで補修してください。
- 木質系下地の目地部、凹み、釘頭部は適切なコンパウンドで補修してください。床材表面への継ぎ目段差や凹み跡の現出、釘に使用された防錆剤等により床材を変色させる恐れがあります。
- 木質下地に含まれる防虫剤や防腐剤により床材を変色させる場合がありますのでご注意ください。
- 鉱物ベースの下地（モルタル・コンクリートなど）で、新規あるいは土間床の場合は下地水分を測定してください。コンパウンドや接着剤は床仕上げ材と同様に適切な皮膜もしくはその他の方法で高い残留水分や下地の湿気から遮断しておく必要があります。
- クッション性の大きな下地にフロアタイルを施工すると沈み込みによる段差や端部のめくれ、層間剥離などの不具合が生じる場合があります。
- 下地にワックス、グリス、油脂類、塗料などの汚れ、ペン、ラッカーによるマーキングなどが残っていると、接着不良や汚染、変色を発生させる可能性がありますので、完全に除去してください。
- 接着の前にフロアタイルを一旦仮置きして、色柄の偏りがないか確認のうえ施工してください。

- 接着の際は、床材の指定接着剤を使用し、接着剤指定のくし目ごてで均一に塗布し十分に圧着してください。
- 重量物の移動が想定される場合、下地水分グレードがI（一般工法レベル）の場合でも、耐湿工法用接着剤をご使用ください。
- 有機溶剤を含んだ接着剤を使用する場合は火気に注意し、室内の換気が心がけ、有機溶剤作業主任者立ち会いのもとで行ってください。有機溶剤は引火しやすく、また多量に吸入すると人体に影響を及ぼす可能性があります。
- 床暖房下地の場合は、下地づくりから含めた施工上の注意と接着剤の選定が必要となります。
- コンパネ、二重床、塗床、タイルの重ね貼りなどの非吸水性下地の場合は、耐湿工法用接着剤を使用し、接着剤の乾燥を促進させる必要があります。
- タイル同士に若干の寸法差が生じる場合があります。目地ずれが大きくなりすぎないように調整しながら施工してください。
- 施工中は他業種による汚損・事故の発生を防ぐために、床工事関係者以外の立ち入りを禁止してください。
- 施工後、接着剤が十分硬化するまでは通行を制限し、直射日光や冷暖房などによる急激な温度変化や、重量物やキャスター椅子などによるしこきなどは避けてください。特に冬季は接着剤の硬化が遅いので十分な養生期間をとってください。
- 施工直後に養生シートを使用した場合、フロアタイルと養生シートの間に結露水や水蒸気・溶剤蒸気などがこもり、フロアタイルの反り・突き上げなどが生じる可能性があります。養生シートは、通気性のあるものを使用し、接着剤が十分硬化してから使用してください。
- 養生シートをとめる際、粘着テープは直接床材に貼り付けしないでください。床材を汚染する原因となります。
- これらの施工条件が満たされない場合は、目地隙や突き上げ、膨れなどを招く可能性があります。これらは美観を損ねるだけでなく、転倒事故などの原因となります。
- 施工後、残材などを廃棄する場合は、許可を受けた産業廃棄物処理業者に処分を委託してください。梱包ケースなどを焼却する場合は、都道府県条例に基づき処分してください。ビニル床材を燃やすと有害ガスが発生する場合があります。

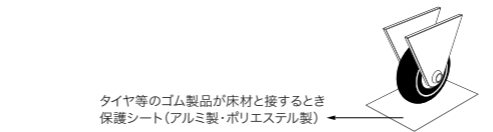
3 運搬ならびに保管上の注意

- 重量物ですので取り扱いには十分ご注意ください。落下や乱暴な取扱いはフロアタイルの破損だけでなく、傷害や器物破損などを招く場合があります。
- フロアタイルは梱包を解かずに平坦な場所に保管してください。積載は高さ70cmを限度とします。積み過ぎ、長時間にわたる直射日光や高温状態、雨水などによる水濡れは、変形・変退色・変質の原因となります。

4 維持管理ならびに使用上の注意

- 水濡れや砂が飛散した状態では滑りやすくなり、転倒事故を招く可能性があります。泥よけマットの設置などで雨水や土砂の持ち込みを防ぎ、持ち込まれた際には即座に除去するようにしてください。フロアタイルの摩耗、キズつきを防ぎ美観を保持するだけでなく、寿命を延ばす効果があります。
- フロアタイルは熱によって変退色・溶融する可能性があります。たばこや車輪の摩擦熱、火花の飛び散りなどは避けてください。
- 温風ヒーター吹き出し口にはマットを設置するなどして、温風が直接フロアタイル表面に当たることを避けてください。ホットカーペットなど暖房器具の熱が長時間にわたり加わると、変質や変色、突き上げや膨れの原因となります。

- 重量物や車輪のしこきによって、フロアタイルの表面を傷つけたり膨れを発生させる可能性があります。引きずったり、にじらないようご注意ください。
- 長期間使用しない部屋では換気を心がけてください。結露を招き、カビや異臭の発生、フロアタイルの剥がれ・反り・膨れ・突き上げの可能性があります。
- 素材固有のニオイがあります。換気を心がけてください。
- 接着剤が完全に硬化してから水の使用をできるだけ抑えながら表面の汚れを洗浄し、乾燥した後に樹脂ワックスを塗布してください。洗浄が不足するとワックスとの密着性が悪くなる場合があります。
- 床材の汚れの多くは水拭きでとれます。ほうきや掃除機でゴミを取り除いた後に、固く絞ったモップなどで水拭きしてください。
- トイレでご使用の際には汚れを放置すると尿素焼け等を起こす場合がありますので、こまめに掃除を行ってください。
- しつこい汚れは、クリナーで除去し、固く絞ったモップなどで水拭きしてください。
- 竣工後は使用環境に応じた日常の清掃・洗浄と定期的なワックスかけを行ってください。
- ドライメンテナンスを行う際はメンテナンス業者へご確認願います。
- 長時間直射日光があたる場所では変退色や突き上げを招く可能性がありますので、カーテン・ブラインドなどで日よけをしてください。
- 家具やハイヒール等の局部荷重により凹み跡が残る場合があります。
- インクやソース、化学薬品などをこぼしたときは、すぐに濡れたぞうきんで拭き取ってください。
- 化学薬品や強い作用をもつ洗剤、漂白剤などにより、変退色や変質を招く場合があります。
- 水・砂・紫外線・重量物・汚染物質・化学薬品などの影響で、床材自体の変質・変退色や、施工後の反り・膨れ・剥がれ・目地隙などがおこる場合があります。維持管理には十分ご注意ください。
- タイルの剥がれ、反り、膨れ、割れなどが生じた場合、即座に補修してください。放置しておくこと全体に影響が及び、美観を損なうほか転倒事故の原因となります。
- ゴム製品に含まれる老化防止剤、家具の塗料や防腐剤・防虫剤・防蟻剤によって、床材が汚染され変退色する可能性があります。使用を避けるか、床に直接ふれないようにしてください。



タイヤ等のゴム製品が床材と接するとき保護シート（アルミ製・ポリエステル製）

■フロアタイル推奨副資材のご紹介

接着剤などについては、下記QRコードよりベンリデザイン見本帳をご参照ください。



MORRIS CHRONICLES COORDINATE BOOKは、複数の内装材エレメントを横断した包括的なインテリア空間やライフスタイルを提案することにより、多様な人々が住み続けることのできる持続可能な世界の存続に貢献します。

sangetsu | SUSTAINABLE DEVELOPMENT GOALS サンゲツは持続可能な開発目標 (SDGs) を支援しています。



SDGsへの取り組み

サンゲツグループは長期ビジョン【DESIGN 2030】にてスペースクリエーション企業への転換により実現を目指す社会的価値として、「みんなで (Inclusive)、いつまでも (Sustainable)、楽しさあふれる (Enjoyable) 社会の実現」を掲げています。

【Inclusive】平等で健康的なインクルーシブな社会の実現

私たちサンゲツグループは、健康で快適な空間の創造を通じ、ジェンダーの多様性が尊重される、格差のない平等で健康的でインクルーシブな社会の実現に貢献します。



【Sustainable】地球環境を守るサステイナブルな社会の実現

サプライチェーン全体の環境負荷を低減し、長く使い続けられる空間の創造を通じ、ストック建築物の有効活用とともに、地球環境を守るサステイナブルな社会の実現に貢献します。



【Enjoyable】より豊かでエンjoyイアブルな社会の実現

公平・安全・安心・効率的で人権を尊重する働き方により、さまざまな文化・生活に応じた空間の創造を通じ、よりエンjoyイアブルな社会の実現に貢献します。



各種取り組みのご紹介



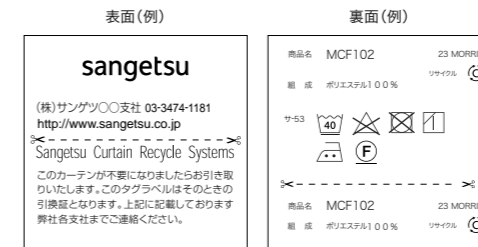
■カーテンの回収と再利用

ご不要になりました弊社のカーテンを回収いたします。サンゲツでは、お客さまの手元にお届けする全てのカーテンに右記のようなタグラベルを付けています。このタグラベルが付いているカーテンについては弊社が責任を持って回収し、「自然環境の保護」の観点から、なるべくゴミを増やさない処理を行います。

回収させていただいたカーテンのリサイクル活用は、そのカーテンの素材や加工、状態の違いによって方法が異なります。現在のリサイクル活用法は右記の2通りに分けられますが、弊社では「ケミカルリサイクル」による活用を第一に考えています。

詳細は付属の別冊63ページをご確認ください。

※リサイクル活用法については、技術革新その他の理由で変更になる場合があります。



リサイクル方法



■塩化ビニル製壁紙の「∞PVC」マーク表示

「資源の有効な利用の促進に関する法律 (資源有効利用促進法:平成13年4月1日施行)」により、塩化ビニル製壁紙は指定表示製品に分類され、分別を容易にするために「∞PVC」マークを表示することが義務付けられています。「∞PVC」マークは1㎡あたりに1つ以上表示しており、目視で確認できますが、壁紙表面への色の影響を抑えるため、淡い色のインクを使用しています。分別の際は、剥がした壁紙の裏面にブラックライトを照射させると、「∞PVC」マークの確認が容易です。

該当商品: 当見本帳に掲載の塩化ビニル製壁紙すべて

■ファブリック製品の「エコマーク」表示

(公財)日本環境協会に認定された、環境保全に役立つと認められた商品につけられる環境ラベルです。(公財)日本環境協会の認定基準:エコマーク商品類型No.104「家庭用繊維製品」におけるリサイクル繊維の基準配合率を満たす商品 (当見本帳では「再生PET繊維50%以上」)に表示しています。マーク下段表示には、同協会が規定する選択肢に対応する環境情報表示と認定番号を併記しています。

該当商品: MCF125, MCF126



■ビニル系床材の「グリーン購入法適応商品」表示

グリーン購入法とは、2001年4月より施行された「国等による環境物品等の調達に関する法律」です。国や独立行政法人等の各機関が物品等を調達する際には、価格や品質に加え、環境負荷の低減を考慮した物品購入を推進することが義務付けられました。また、地方公共団体・事業者・国民等についても環境物品等の調達を推進することが推奨されています。2006年2月、ビニル系床材がグリーン購入法の「特定調達品目」に認定されました。再生ビニル樹脂系材料の合計重量が製品の総重量比で15%以上使用されたものがグリーン購入法適応商品となります。

該当商品: 当見本帳に掲載のビニル系床材製品すべて



掲載商品について

! MORRIS CHRONICLESの商品は海外での販売はできません。国内のみのライセンス契約です。また、ブランド名による営利目的での使用はできません。

カーテン・椅子生地

- 商品の組成は標準数値であり、若干のばらつきはご容赦ください。
- 表示リピートは標準寸法であり、商品の特性上1%前後の差異を生じる場合があります。
- 輸入品はサイズ・仕様が表示と若干異なる場合があります。

カーテン

- ドライクリーニングは専門店にご依頼ください。
- スタイルカーテンは窓のサイズによって見本帳写真とは形が若干異なる場合がありますのでお含みおさください。
- 見本帳写真の縫製仕様をご希望の場合、ヒダ倍率の調整やスタイル仕様の違いなどで掲載の仕立上り価格表とは価格の異なる場合がありますのでご確認ください。
- 記載しております再生糸の使用比率(%)は、組織の理論上目付計算によるものであり、実測値ではありません。従って織物の特性上、若干の比率の相違が生じる場合がありますのでお含みおさください。
- アクセサリー、レール等の掲載商品は室内インテリア装飾用に規格していますので他の用途へのご使用はご遠慮ください。
- 操作コードやボールチェーン、またはタッセル等を体に巻きつけたり、引っ掛けるようなことをしないでください。

見本帳について

壁紙・カーテン・椅子生地・ロールカーペット・ラグ・フロアタイル

- 現品見本や見本帳写真と商品が若干異なる場合がありますのでご了承ください。
- 掲載商品の価格および仕様は、当見本帳発行時(2023年6月)のもので。経済変動、品質の改善により、やむを得ず価格および仕様を変更させていただく場合があります。ご注文の際は、販売店あるいは弊社営業窓口にご確認ください。
- 当見本帳に記載されている各種試験データは測定値であり、保証値ではありませんのでご了承ください。
- 当見本帳に掲載している商品および写真等を許可なく複製、転載することを固くお断りいたします。
- 表示価格は標準材料価格であり、消費税は含まれておりません。

見本帳の廃棄に関するお願い

平成9年12月から「廃棄物の処理および清掃に関する法律(廃棄物処理法)」が改正されましたので、不要となった見本帳につきましても産業廃棄物としての取扱いが必要となりました。従いまして、しかるべき資格を有する産業廃棄物処理業者に直接廃棄を委託して頂きますようお願い申し上げます。当業界では、従来同様廃棄物の適切な処理を更に推進していく所存です。貴社のご理解とご協力をお願い申し上げます。

(一社)日本インテリア協会
(株)サンゲツ



Re:USE

エコ活動にご協力を
お願いいたします。

ご利用後のカタログの
再使用をお願いいたします。

sangetsu www.sangetsu.co.jp

sangetsu design site

FLAGSHIP サンゲツ品川ショールーム

〒108-0075 東京都港区港南2-16-4
品川グランドセントラルタワー 4F
TEL.0570-055-134 FAX.03-5463-6744

サンゲツ名古屋ショールーム

〒451-8575 名古屋市西区福下1-4-1
ハービスOSAKA 4F
TEL.0570-055-135 FAX.052-564-3229

サンゲツ大阪ショールーム

〒530-0001 大阪市北区梅田2-5-25
ハービスOSAKA 4F
TEL.0570-055-136 FAX.06-6347-9811

サンゲツ福岡ショールーム

〒812-0892 福岡市博多区東那珂1-11-11
TEL.0570-055-137 FAX.092-441-9503

sangetsu design studio

サンゲツ仙台ショールーム

〒984-0031 仙台市若林区六丁目字南98-1
TEL.022-287-3922 FAX.022-253-6806

サンゲツ金沢ショールーム

〒920-8205 石川県金沢市大友2-101
TEL.076-238-1411 FAX.076-238-1412

サンゲツ広島ショールーム

〒730-0017 広島市中区鉄砲町7-18
東芝フコク生命ビル 1F
TEL.082-223-8115 FAX.082-223-8117

北海道支社

TEL.011-251-3150 FAX.011-251-3151

東北支社

TEL.022-287-3765 FAX.022-287-2995

北関東支社

TEL.048-601-5500 FAX.048-711-2681

東京支社

TEL.03-3474-1181 FAX.03-3450-5038

中部支社

TEL.052-564-3111 FAX.052-564-3191

関西支社

TEL.06-6245-2301 FAX.06-6245-2302

中国四国支社

TEL.082-223-8110 FAX.082-223-8120

九州支社

TEL.092-441-5181 FAX.092-441-5191

【東北支社】北東北営業所／福島営業所

【北関東支社】群馬営業所／栃木営業所／新潟営業所／茨城営業所／長野営業所

【東京支社】東関東営業所／多摩営業所／横浜支店／厚木営業所

【中部支社】岐阜営業所／岡崎営業所／北陸支店／静岡営業所

【関西支社】京都営業所／神戸営業所／東大阪営業所／南大阪営業所

【中国四国支社】岡山営業所／四国支店

【九州支社】北九州営業所／熊本営業所／南九州営業所



0570で始まる電話番号は、市内通話料金にてご利用いただけます。

発行日／2023年6月 発行所／株式会社サンゲツ



MORRIS
CHRONICLES

PRESENTED
BY
sangetsu



MORRIS
CHRONICLES



MORRIS CHRONICLES

WALLCOVERINGS, FABRICS
& FLOORCOVERINGS
COORDINATE BOOK

MORRIS CUT PILE

モリス カット バイル

2種類の太さの違う糸を使用した、毛足の長い商品です。
バイルの高さや質感の違いによって、上質な空間を提案します。



MCC331



MCC332



MCC333

MCC331 ~ MCC333

Price 28,000円/㎡

Material ウール100% Pile height 10~3.5mm (全厚11.6mm) Roll Width 364cm フリーカット可

Made in Japan



※ウールに代表される短繊維の紡績糸使いのカットバイルカーペットは特に遊び毛が出ます。

抜け毛とは異なり、商品の欠陥ではありません。

※カット部分はバイルの方向や傾斜により色差が生じます。

※メンテナンスの際は、掃除機の回転ブラシは使用せず、吸引を主体に行ってください。

MORRIS LOOP PILE

モリス ループ バイル

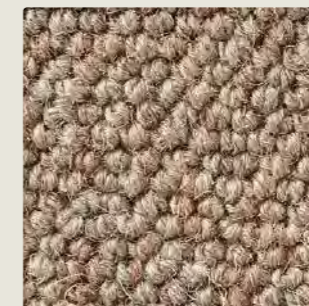
シンプルな小粒ループの商品です。
糸にネップを入れることで、深みのある表情に仕上げました。



MCC334



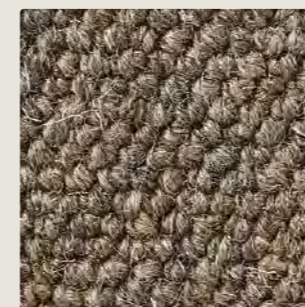
MCC335



MCC336



MCC337



MCC338

MCC334 ~ MCC338

Price 11,000円/㎡

Material ウール100% Pile height 5mm (全厚8mm) Roll Width 364cm フリーカット可

Made in Japan



※意匠性を高めるために、ウールの綿(ネップ)を混入していますが、つまみ取らないでください。

※取り扱い上の注意は必ず見本帳P.105をご確認ください。

MORRIS OAK

モリス オーク



MCT361

Price 4,600円/㎡ 15,650円/ケース(ケース売)

1ケース=15枚入(約3.4㎡)

Size 180×1260×2.5 mm

Material 複層ビニル床タイル

接着剤(モルタル下地) 一般AR・PC-2 / 耐湿EP-300・WPX



※タイルごとに自然な色変化や濃淡差があります。

MORRIS OAK PLAIN

モリス オーク プレーン



MCT366

Price 4,600円/㎡ 15,650円/ケース(ケース売)

1ケース=15枚入(約3.4㎡)

Size 180×1260×2.5 mm

Material 複層ビニル床タイル

接着剤(モルタル下地) 一般AR・PC-2 / 耐湿EP-300・WPX



※タイルごとに自然な色変化や濃淡差があります。

MORRIS FLAGSTONE

モリス フラッグストーン



MCT362

Price 4,600円/㎡ 962円/枚(枚売可)

1ケース=18枚入(約3.76㎡)

Size 457.2×457.2×2.5 mm

Material 複層ビニル床タイル

接着剤(モルタル下地) 一般AR・PC-2 / 耐湿EP-300・WPX

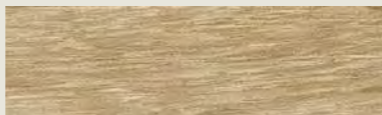


※タイルごとに自然な色変化や濃淡差があります。

MCT363

WASHED OAK

ウォッシュド オーク



MCT367



MCT368

Price 5,650円/㎡ 22,890円/ケース(ケース売)

1ケース=120枚入(約4.05㎡)

Size 75×450×2.5 mm

Material 複層ビニル床タイル

接着剤(モルタル下地) 一般AR・PC-2

耐湿EP-300・WPX



※タイルごとに自然な色変化や濃淡差があります。

HARVEST OAK

ハーベスト オーク



MCT369



MCT370



MCT371

Price 4,600円/㎡ 15,390円/ケース(ケース売)

1ケース=24枚入(約3.34㎡)

Size 152.4×914.4×2.5 mm

Material 複層ビニル床タイル

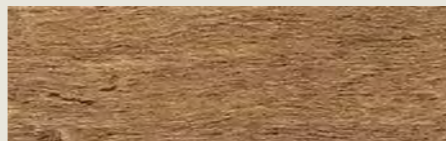
接着剤(モルタル下地) 一般AR・PC-2 / 耐湿EP-300・WPX



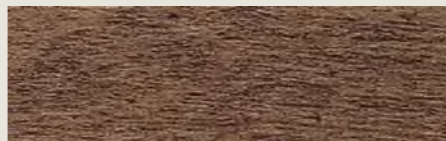
※タイルごとに自然な色変化や濃淡差があります。

VINTAGE CHERRY

ビンテージ チェリー



MCT372



MCT373

Price 4,600円/㎡ 15,390円/ケース(ケース売)

1ケース=24枚入(約3.34㎡)

Size 152.4×914.4×2.5 mm

Material 複層ビニル床タイル

接着剤(モルタル下地) 一般AR・PC-2 / 耐湿EP-300・WPX



※タイルごとに自然な色変化や濃淡差があります。

SPIN OAK

スピン オーク



MCT374



MCT375



MCT376



MCT377



MCT378



MCT379

Price 4,600円/㎡ 15,390円/ケース(ケース売)

1ケース=24枚入(約3.34㎡)

Size 152.4×914.4×2.5 mm

Material 複層ビニル床タイル

接着剤(モルタル下地) 一般AR・PC-2 / 耐湿EP-300・WPX



※タイルごとに自然な色変化や濃淡差があります。

