

PRESENTATION WALL

2022-2025

マグネット
ホワイトボード
掲示板クロス

掲示板用壁装材

教育施設 / オフィス / 医療・福祉施設 / 住宅

サンマグネット 特殊掛率

/ 防サビ /

★ 画紙・ピン 📌 マグネット

鉄粉入りのため、マグネットでの掲示も可能な掲示板クロスです。

非 防 火

SS 9,790円/㎡ (9,000円/m)

巾92cm × 12m乱巻 0.75mm厚

製品重量: 2.0kg/㎡

磁力評価 (参考値) 紙厚: 64g/㎡

| マグネットの種類 | A4サイズ | A3サイズ |
|------------------------------|-------|-------|
| 丸形マグネット(2個止め) コクヨマク-40NB | 3枚 | 2枚 |
| マグネットバー コクヨマク-T201NB 200L | 5枚 | 3枚 |

※上記の試験結果は測定値であり、保証値ではありません。
 ※磁力の目安を示す資料です。掲載している磁石を推奨するものではなく、磁力の強い磁石を使用されることをおすすめします。
 ※巻末の施工ならびにご使用上のご注意をご参照ください。



K302

K303

K308
NEW

K308



K304 (サンマグネシタジ) + TH32710 (FAITH2022-2025)

\ お好みの壁紙がマグネットボードに /

サンマグネシタジ(下地材) 特殊掛率

/ 防サビ /

📌 マグネット

壁紙と合わせて使用する鉄粉入りの下地材です。

非 防 火



K304

SS 9,790円/㎡ (9,000円/m)

巾92cm × 12m乱巻 0.85mm厚

磁力評価 (参考値) 紙厚: 64g/㎡

| マグネットの種類 | A4サイズ | A3サイズ |
|------------------------------|-------|-------|
| 丸形マグネット(2個止め) コクヨマク-40NB | 2枚 | 1枚 |
| マグネットバー コクヨマク-T201NB 200L | 2枚 | 1枚 |

〈使用イメージ〉



※K304の上にTH32710 (FAITH2022-2025)を施工した場合の測定値です。
 ※上記の試験結果は測定値であり、保証値ではありません。
 ※磁力の目安を示す資料です。掲載している磁石を推奨するものではなく、磁力の強い磁石を使用されることをおすすめします。
 ※巻末の施工ならびにご使用上のご注意をご参照ください。



K411



K412



K400



K402



K401



K404



Blackboard

Designed by SUPPOSE DESIGN OFFICE Co.,Ltd.

/ 防かび / 抗 菌 / 表面強化 / スーパー耐久性 / 汚れ防止 /

チョークで書き消しができる黒板壁紙です。※特許登録済

不 燃 防火種別1-4

AA 1,090円/㎡ (1,000円/m)
巾92cm

※巻末の施工ならびにご使用上のご注意をご参照ください。

サンフォーム・ベーシックJ-II 特殊掛率

/ 防かび / 抗 菌 /

★ 画紙・ピン

複合施設などにおすすめの準不燃タイプです。

準 不 燃 防火種別2-3

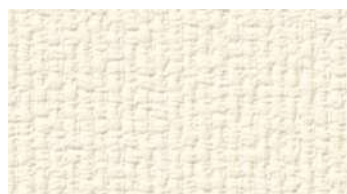
K551~554 D 2,880円/㎡ (2,650円/m)

巾92cm ×40m乱巻 0.85mm厚

※巻末の施工ならびにご使用上のご注意をご参照ください。



K551 (K501と同色)



K552 (K502と同色)



K553 (K503と同色)



K554 (K506と同色)



サンフォーム・ラインII 特殊掛率

/ 防かび / 抗 菌 /

★ 画紙・ピン

掲示物をまっすぐ貼れるラインタイプ。

抗菌機能付きです。

非 防 火

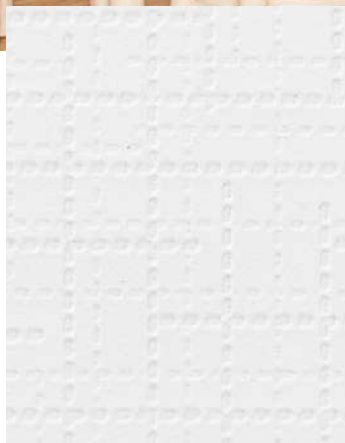
K601~614-1 C 2,500円/㎡ (2,300円/m)

巾92cm ×40m乱巻 0.80mm厚

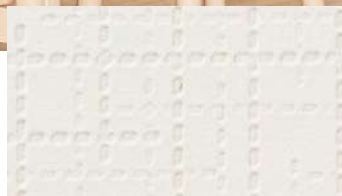
K601~614-2 C 2,500円/㎡ (3,050円/m)

巾122cm ×30m乱巻 0.80mm厚

※巻末の施工ならびにご使用上のご注意をご参照ください。



K601-1/K601-2



K603-1/K603-2



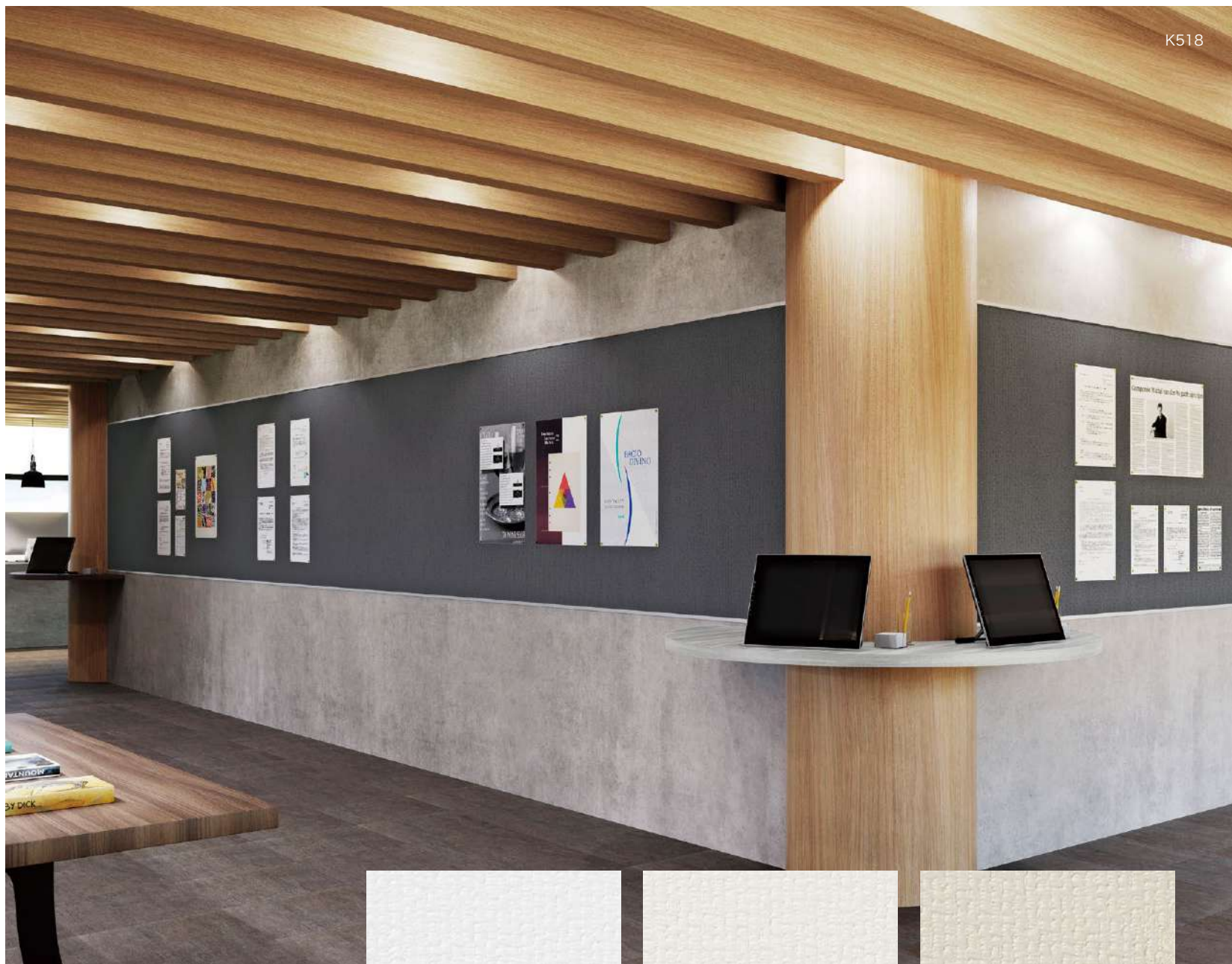
K602-1/K602-2



K613-1/K613-2



K614-1/K614-2 **NEW**



サンフォーム・ベーシックII

特殊掛率

/ 防かび / 抗 菌 /

✦ 画紙・ピン

豊富なカラーを揃えたベーシックな掲示板クロスです。抗菌機能付きで、表面に付着した細菌の増殖抑制に効果があります。

非 防 火

K501～518-1

C 2,290円/㎡ (2,100円/m)

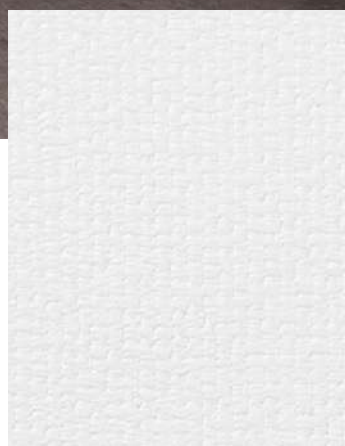
巾92cm × 40m乱巻 0.85mm厚

K501～518-2

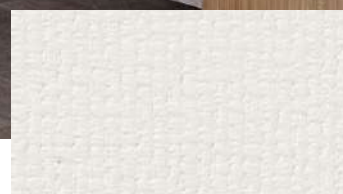
C 2,290円/㎡ (2,790円/m)

巾122cm × 30m乱巻 0.85mm厚

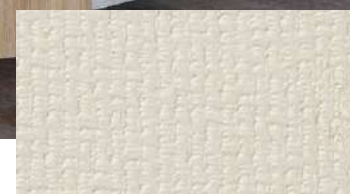
※巻末の施工ならびにご使用上のご注意をご参照ください。



K511-1/K511-2



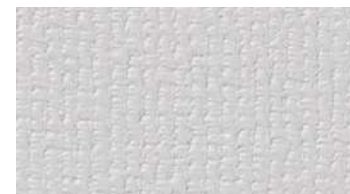
K502-1/K502-2



K503-1/K503-2



K501-1/K501-2



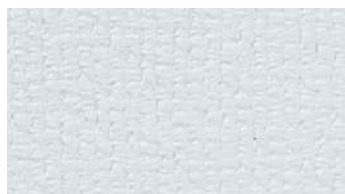
K512-1/K512-2



K515-1/K515-2



K505-1/K505-2



K517-1/K517-2



K518-1/K518-2 **NEW**



K506-1/K506-2

K657



サンフォーム・グリーンII 特殊掛率

/ 防かび / 抗 菌 /

★ 画紙・ピン

芝生柄の掲示板クロスです。
住宅のアクセントにもおすすめです。

非 防 火



K657

S 3,590円/㎡ (3,300円/m)
巾92cm ×40m乱巻 0.85mm厚

※巻末の施工ならびにご使用上のご注意をご参照ください。

サンフォーム・コルクII 特殊掛率

/ 防かび / 抗 菌 /

★ 画紙・ピン

コルク柄の掲示板クロスです。
住宅のアクセントにもおすすめです。

非 防 火



K656

S 3,590円/㎡ (3,300円/m) 巾92cm ×40m乱巻 0.85mm厚

※巻末の施工ならびにご使用上のご注意をご参照ください。

サンコルクピュア 特殊掛率

★ 画紙・ピン MADE IN PORTUGAL

ピンの抜き差しを容易にするための
掲示板下地材としてもお使いいただけます。

非 防 火



K651

S 3,800円/㎡ (3,800円/m) 巾100cm ×30m乱巻 2.0mm厚

※巻末の施工ならびにご使用上のご注意をご参照ください。

K656



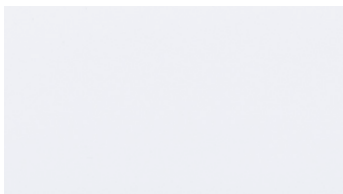
ニューサンホワイトボード 特殊掛率

/ 防サビ /

マーカー
マグネット
プロジェクター

ホワイトボード専用マーカーでの書き消しや、マグネットでの掲示が可能です。プロジェクター投映にも対応します。

非 防火



K351-1/K351-2

K351-1
 SS 20,970円/㎡ (19,500円/m) 巾93cm × 12m乱巻 0.85mm厚

K351-2
 SS 21,080円/㎡ (25,500円/m) 巾121cm × 9m乱巻 0.85mm厚

磁力評価 (参考値) 紙厚: 64g/㎡

| マグネットの種類 | A4サイズ | A3サイズ |
|---------------------------|-------|-------|
| 丸形マグネット(2個止め)コクヨマク-40NB | 3枚 | 2枚 |
| マグネットバー コクヨマク-T201NB 200L | 5枚 | 3枚 |

※上記の試験結果は測定値であり、保証値ではありません。
 ※磁力の目安を示す資料です。掲載している磁石を推奨するものではなく、磁力の強い磁石を使用されることをおすすめします。

※巻末の施工ならびにご使用上のご注意をご参照ください。

プロジェクター用壁紙

プロジェクター

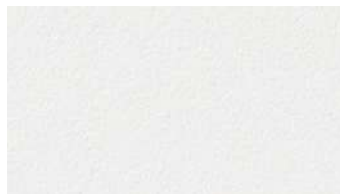
プロジェクター投映に対応する壁紙です。

/ 防かび / 抗菌 / 表面強化 /

/ 防かび / 抗菌 / 表面強化 /
 / スーパー耐久性 / 汚れ防止 /

不 燃 防火種別1-4

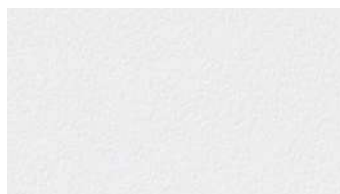
不 燃 防火種別1-4



K407



K409



K408

AA 1,090円/㎡ (1,000円/m)
 巾92cm

※巻末の施工ならびにご使用上のご注意をご参照ください。



K410

AA 1,090円/㎡ (1,000円/m)
 巾92cm

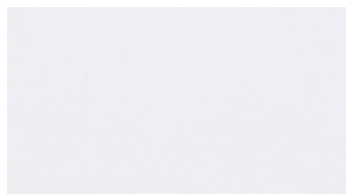
リアテック ホワイトボードシート 特殊掛率

マーカー
プロジェクター

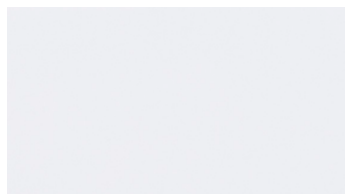
ホワイトボード専用マーカーでの書き消しや、プロジェクター投映に対応する粘着剤付化粧フィルムです。金属板と合わせることでマグネットで掲示が可能です。また、TW-1000に限り、目地に折り曲げて施工することができます。

不 燃 防火種別1-4

非 防火 防火種別6-2



TW-1000 書き消し + 投映



TW-2000 書き消し専用

SS 8,500円/㎡ (10,200円/m)
 巾122cm

SS 8,500円/㎡ (10,200円/m)
 巾122cm

機能比較

| | ホワイトボードマーカーでの書き消し | プロジェクター投映 | 折り曲げ施工 |
|---------|-------------------|-----------|--------|
| TW-1000 | ○* | ○ | ○ |
| TW-2000 | ◎ | × | × |

※推奨マーカー・イレーザーで書き消し可能

防火性能

| | 不燃材料 | 不燃石膏ボード | 準不燃材料 | 金属板 | アルミニウム合金板 |
|---------|------|---------|-------|-----|-----------|
| TW-1000 | 不燃 | 不燃 | 準不燃 | 不燃 | 不燃 |
| TW-2000 | — | — | — | 不燃 | 不燃 |

※TW-2000は不燃材料、不燃石膏ボード、準不燃材料に施工した場合、非防火になりますのでご注意ください。

※TW-1000・TW-2000の表示価格や製品仕様、および経歴は2021-2023リアテックvol.11掲載時のものであり、予告なく改定する場合があります。最新情報につきましては、弊社営業窓口までお問合せください。

※巻末の施工ならびにご使用上のご注意をご参照ください。



施工ならびにご使用上のご注意

サンマグネット

- ・製品重量が重いため、現場状況によっては複数名での施工をおすすめします。
- ・裏面に鉄粉シートを使用しており、製品側面・小口がサビにより経年で変色するおそれがあります。
- ・布ウラの商品です。ペンリダインミックス糊(BB-307)を相手糊にして施工してください。
- ・巾継ぎして施工した場合、ジョイント部分が目立つことがあります。

サンマグネタジ(下地材)

- ・着磁性能は上貼りする壁紙によって異なります。厚みのある壁紙や凹凸の深い壁紙を上貼りすると十分な性能が発揮されない場合があります。事前にサンプル等でご確認ください。
- ・サンマグネタジを巾継ぎした上から壁紙を施工すると、壁紙表面に継ぎ目部分の段差が浮き出るおそれがあります。化粧断ちをしたうえで、入念なパテ処理をしていただくことをおすすめします。
- ・フィルムを表面に加工した壁紙をサンマグネタジの上から施工する場合、表面にフクレ等が発生する場合があります。オープントイムを長めに取るなど、注意して施工してください。
- ・製品重量が重いため、現場状況によっては複数名での施工をおすすめします。
- ・裏面に鉄粉シートを使用しており、製品側面・小口がサビにより経年で変色するおそれがあります。
- ・布ウラの商品です。ペンリダインミックス糊(BB-307)を相手糊にして施工してください。

Blackboard

- ・施工方法ならびに施工上の注意はフィルム汚れ防止壁紙と同様です。
- ・チョーク以外は使用しないでください。汚れやキズの原因になります。
- ・過度な力でチョークを使用しないでください。キズや凹みの原因になります。
- ・ジョイント部分や壁紙表面の凹部にチョークの粉がたまる場合があります。
- ・筆記したものを消す際には、まず乾いたブラシ等でチョークの粉を落とすことから、マイクロファイバーウエスで丁寧に水拭きしてください。
- ・水拭きの際には、ウエスをこまめに洗いながらきれいな状態にして、数回繰り返して拭き取りしてください。
- ・ジョイント部分を水拭きする際は壁紙の剥がれにご注意ください。
- ・壁紙表面に水分が残っている状態で書き込みをしないでください。チョークの粉が固まり除去できなくなるおそれがあります。
- ・消去性は一般的な黒板同等程度です。繰り返し書き消しを行うと、徐々に汚れが残りやすくなり、完全にきれいな状態には戻りませんので予めご了承ください。
- ・一般ビニル壁紙と比較して施工難易度が高いため、施工費が割増しになる場合があります。

サンフォーム・ベーシックII/サンフォーム・ラインII/サンフォーム・ベーシックJ-II サンフォーム・グリーンII/サンフォーム・コルクII

- ・布ウラの商品です。ペンリダインミックス糊(BB-307)を相手糊にして施工してください。
- ・商品特性上、ジョイント部分に色差が生じる場合があります。

サンコルクピュア

- ・天然素材のため、ジョイント部分で色や厚みの違いが生じる場合があります。
- ・紙を下貼りしておく、貼り替え時にスムーズに剥がすことができます。

プロジェクター用壁紙

- ・K409・K410の施工方法ならびに施工上の注意はフィルム汚れ防止壁紙と同様です。
- ・間接照明の場合など、使用環境によっては下地が目立つことがあります。
- ・入念な下地処理を行い、糊ダマりに注意して施工してください。
- ・糊付け後は折りシワがつかないように大きくたたみ、上積みは避けてください。
- ・下地に配慮した施工を行うため、施工費が割増しになる場合があります。

ニューサンホワイトボード

- ・ジョイント部分が目立つことがありますので、あらかじめお含みおきください。
- ・光の角度によっては、商品の表面が若干波打ったように見える場合があります。
- ・壁紙用の接着剤で施工できるように、商品裏面をメリヤスにしています。
- ・製品重量が重いため、現場状況によっては複数名での施工をおすすめします。
- ・商品の端部が鋭利なため、手を切らないように注意してお取り扱いください。
- ・使用環境によっては光源の映り込みが発生する場合があります。
- ・より精度の高い投射性能をお求めの場合は「リアテック ホワイトボードシート」をおすすめします。
- ・裏面に鉄粉シートを使用しており製品側面・小口がサビにより経年で変色するおそれがあります。
- ・布ウラの商品です。ペンリダインミックス糊(BB-307)を相手糊にして施工してください。
- ・巾継ぎして施工した場合、ジョイント部分が目立つことがあります。
- ・筆記には推奨マーカー・推奨イレーザーをご使用ください。推奨マーカー・推奨イレーザー以外をご使用の場合、筆記性・消去性に問題が出る場合があります。

リアテック ホワイトボードシート

- ・ジョイント部分が目立つことがありますので、あらかじめお含みおきください。
- ・基本的な施工方法は一般的なリアテックに準じますが、一部特性が異なります。詳細は最新のリアテック見本帳をご確認ください。
- ・下地の凹凸が筆記性や消去性、投映画像に影響を与えますので入念な下地処理をお願いします。
- ・フィルムへの光の照射具合によって、表面に細かなキズやムラが見える場合があります。
- ・筆記には推奨マーカー・推奨イレーザーをご使用ください。推奨マーカー・推奨イレーザー以外をご使用の場合、筆記性・消去性に問題が出る場合があります。

※詳細はWEBサイト上の「施工要領書」および「使用上の注意」をご確認ください(QRコードよりアクセスできます)。



sangetsu www.sangetsu.co.jp

sangetsu design site

| | |
|----------------------------------------------------------------------------------|---------------------------------------------------------------|
| FLAGSHIP サンゲツ品川ショールーム | サンゲツ名古屋ショールーム |
| 〒108-0075 東京都港区港南2-16-4 品川ランドセントラルタワー 4F TEL.0570-055-134 FAX.03-5463-6744 | 〒451-8575 名古屋市中区西区下1-4-1 TEL.0570-055-135 FAX.052-564-3229 |

| | |
|------------------------------------------------------------------------------|-----------------------------------------------------------------|
| サンゲツ大阪ショールーム | サンゲツ福岡ショールーム |
| 〒530-0001 大阪市北区梅田2-5-25 ハービスOSAKA 4F TEL.0570-055-136 FAX.06-6347-9811 | 〒812-0892 福岡市博多区東那珂1-11-11 TEL.0570-055-137 FAX.092-441-9503 |

sangetsu design studio

| | |
|---------------------------------------------------------------|---------------------------------------------------------------|
| サンゲツ仙台ショールーム | サンゲツ金沢ショールーム |
| 〒984-0031 仙台市若林区六丁目南98-1 TEL.022-287-3922 FAX.022-253-6806 | 〒920-8205 石川県金沢市大友2-10-1 TEL.076-238-1411 FAX.076-238-1412 |

| |
|-----------------------------------------------------------------------------|
| サンゲツ広島ショールーム |
| 〒730-0017 広島市中区鉄砲町7-18 東芝フコク生命ビル 1F TEL.082-223-8115 FAX.082-223-8117 |

| | |
|-----------------------------------|-----------------------------------|
| 北海道支社 | 東北支社 |
| TEL.011-251-3150 FAX.011-251-3151 | TEL.022-287-3765 FAX.022-287-2995 |
| 中部支社 | 関西支社 |
| TEL.052-564-3111 FAX.052-564-3191 | TEL.06-6245-2301 FAX.06-6245-2302 |

| | |
|-----------------------------------|-----------------------------------|
| 北関東支社 | 東京支社 |
| TEL.048-601-5500 FAX.048-711-2681 | TEL.03-3474-1181 FAX.03-3450-5038 |
| 中国四国支社 | 九州支社 |
| TEL.082-223-8110 FAX.082-223-8120 | TEL.092-441-5181 FAX.092-441-5191 |

- 【東北支社】北東北営業所／福島営業所
- 【北関東支社】群馬営業所／栃木営業所／新潟営業所／茨城営業所／長野営業所
- 【東京支社】東関東営業所／多摩営業所／横浜支店／厚木営業所
- 【中部支社】岐阜営業所／岡崎営業所／北陸支店／静岡営業所
- 【関西支社】京都営業所／神戸営業所／東大阪営業所／南大阪営業所
- 【中国四国支社】岡山営業所／四国支店
- 【九州支社】北九州営業所／熊本営業所／南九州営業所

株式会社 サンゲツ沖繩

〒901-2225 沖縄県宜野湾市宇大謝名215
レキオスクエア宇地泊 3F F号室
TEL.098-897-8722 FAX.098-897-8724

sangetsu design studio

サンゲツ沖繩ショールーム
〒901-2225 沖縄県宜野湾市宇大謝名215
レキオスクエア宇地泊 2F
TEL.098-890-2025 FAX.098-890-3789

見本帳について

- 現品見本や見本帳写真と商品が若干異なる場合がありますのでご了承ください。
- 掲載商品の価格及び仕様は、当見本帳発行時(2022年11月)のもので、経済変動、品質の改善により、やむを得ず価格及び仕様を変更させていただく場合があります。ご注文の際は、販売店あるいは弊社営業窓口にご確認ください。
- 当見本帳に記載されている各種試験データは測定値であり、保証値ではありませんのでご了承ください。
- 当見本帳に掲載している商品及び写真等を許可なく複製、転載することを固くお断りいたします。
- 表示価格は標準材料価格であり、消費税は含まれておりません。

見本帳の廃棄に関するお願い

不要となった見本帳につきましては、しかるべき資格を有する産業廃棄物処理業者に直接廃棄を委託していただきますようお願い申し上げます。

発行日/2022年11月

発行所/株式会社サンゲツ

有効期限/2025年11月

*見本帳の有効期限は、都合により変更する場合がありますのでご了承ください。



0570で始まる電話番号は、市内通話料金にてご利用いただけます。